

MEGA Tiefkühlsortiment

Für Metzgerei und Gastronomie



MEGA Tiefkühlsortiment

...jetzt wird es kalt! In dieser Broschüre haben wir für Sie unser umfangreiches Tiefkühlsortiment zusammengestellt.

Tiefgekühlt und haltbar! Gefrorenes Gemüse, Obst, exotische Wildspezialitäten, Fleisch, Convenience, Meeresfrüchte, Beilagen, Eis, Desserts, köstliche Kuchen und Brot! In unserer Produktpalette finden Sie alles, um ihre Wünsche und die ihrer Gäste und Kunden wahr werden zu lassen.

Warum eigentlich tiefgekühlt?

Im Bereich frischer Lebensmittel wird noch immer viel zu viel weggeworfen. Tiefkühlware dagegen ist sehr lange haltbar und verliert durch das Schockfrostern keinerlei Nährstoffe oder Vitamine.

Selbstverständlich sollen Tiefkühlprodukte nicht frische Lebensmittel ersetzen, aber sie können eine praktische Ergänzung sein. Darum stellen wir Ihnen eine Vielzahl an Produkten vor, welche Sie einfach im Tagesgeschäft ergänzen können.

Lassen Sie sich inspirieren, informieren und Appetit machen!

MEGA Ansprechpartner

MEGA Stuttgart

Abdelkader Debbagh

Leiter Tiefkühlabteilung

Tel. 0711 1684-128

a.debbagh@mega-stuttgart.de

Sandra Waizel

Tiefkühlabteilung

Tel. 0711 1684-187

tiefkühl@mega-stuttgart.de

MEGA Stockach

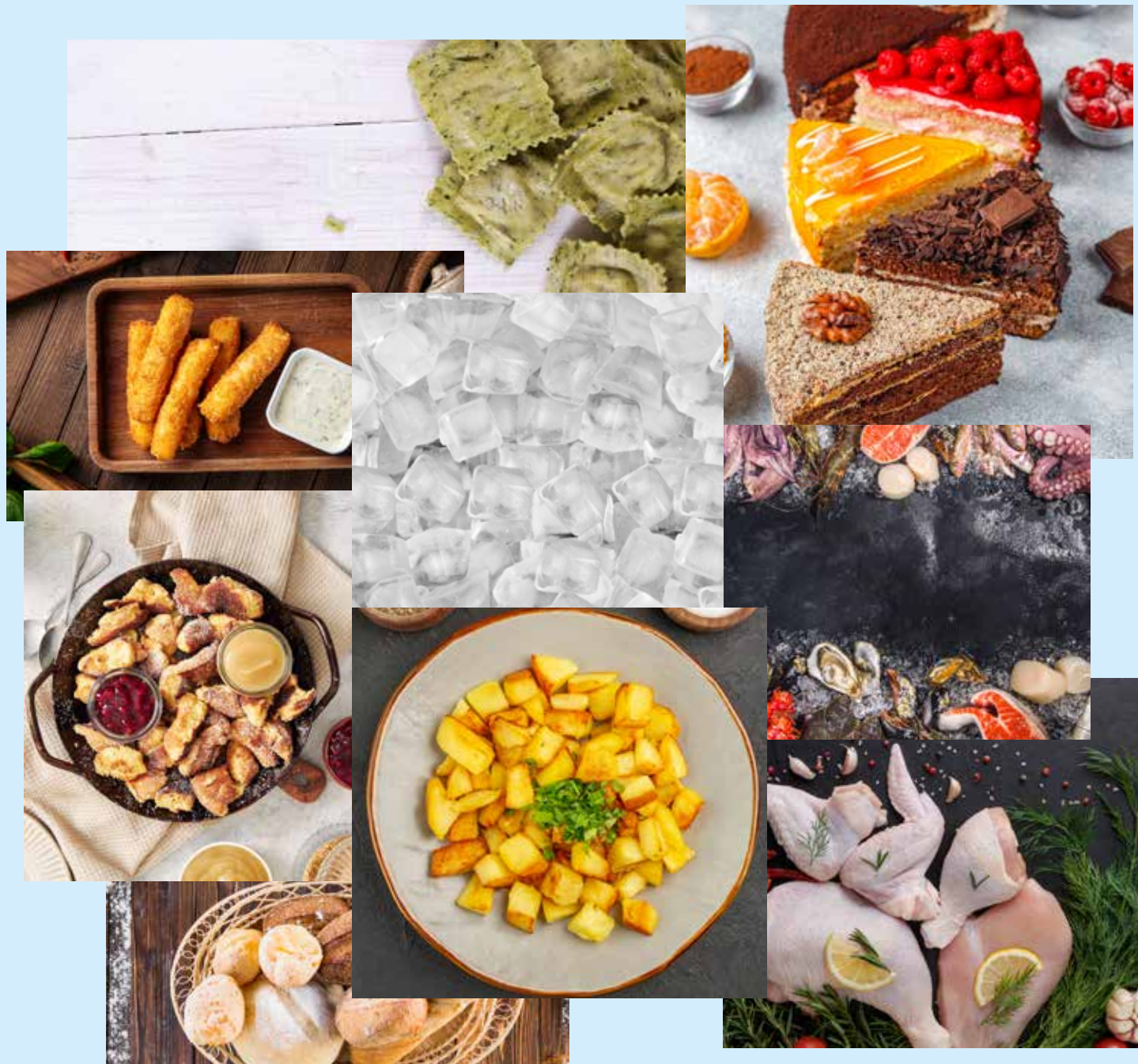
Michael Nierobisz

Tiefkühlabteilung

Tel. 07771 9340-141

m.nierobisz@mega-stockach.de

MEGA Tiefkühlsortiment



| | |
|----------------------------|----|
| GEFLÜGEL..... | 4 |
| WILD & EXOTISCH..... | 10 |
| FLEISCH & CONVENIENCE..... | 12 |
| FISCH & MEERESFRÜCHTE..... | 18 |
| TEIGSPEZIALITÄTEN..... | 26 |
| GEMÜSE & OBST..... | 34 |
| KARTOFFELPRODUKTE..... | 44 |

| | |
|------------------------------|----|
| KÄSESPEZIALITÄTEN..... | 48 |
| TEIGWAREN..... | 50 |
| VEGAN/VEGETARISCH..... | 52 |
| EISPRODUKTE & COCKTAILS..... | 54 |
| EISCREME & SORBET..... | 56 |
| BACKWAREN..... | 62 |
| KUCHEN/TORTEN/DESSERTS..... | 70 |

GEFLÜGEL

Geflügelfleisch verbindet Genuss mit Gesundheitsbewusstsein. Hähnchen, Pute und Co. versorgen den Körper mit wertvollen Nährstoffen und werden als kalorienarmer Energielieferant nicht nur bei Fitnessfans immer beliebter. Der hohe Gehalt an Eiweiß also Protein, was zu einer langen Sättigung führt, hilft dabei Muskeln aufzubauen.





| Art-Nr. | Artikelbezeichnung | Beschreibung/Eigenschaften | VE |
|-----------|-------------------------|----------------------------|------------------------|
| 1 1306635 | Hähnchenstreifen | <i>frittiert</i> | 2 Beutel à 3 kg/Karton |



| Art-Nr. | Artikelbezeichnung | Beschreibung/Eigenschaften | VE |
|-----------|--------------------------------------|---|---------------|
| 1 1380410 | Chik'n Teriyaki Sticks | <i>5 Beutel à 1 kg</i> | 1-kg-Beutel |
| 2 1307800 | Chik'n Burger Crunchy | <i>90-g-Patty</i> | 1,5-kg-Beutel |
| 3 1307810 | Chik'n Burger Crunchy | <i>135-g-Patty</i> | 1,5-kg-Beutel |
| 4 1308800 | Crispy Chik'n Fingers | <i>22 – 32 Stück</i> | 1-kg-Beutel |
| 5 1308600 | Virginia-Chicken-Wings | <i>BBQ, 4 Beutel à 2,5 kg</i> | 2,5-kg-Beutel |
| 6 1308900 | Buffalo Chik'n Wings gegart | <i>gegart, 50 – 80 Stück, 4 Beutel à 2,5 kg</i> | 2,5-kg-Beutel |
| 7 1307820 | Fire Roasted Chik'n Steak | <i>ca. 13 – 19 Stück</i> | 1,5-kg-Beutel |
| 8 1308930 | Chik'n Double Stick Mediterra | <i>3 Beutel à 1 kg</i> | 1-kg-Beutel |



| Art-Nr. | Artikelbezeichnung | Beschreibung/Eigenschaften | VE |
|-----------|--------------------------|---------------------------------|----------------------|
| 1 1328614 | Putenschnitzel | <i>paniert, gebraten, 120 g</i> | 30-Stück-Karton |
| 2 1328615 | Putenschnitzel | <i>paniert, gebraten, 160 g</i> | 25 – 27-Stück-Karton |
| 3 1308500 | Chicken Wings | <i>4 Beutel à 1,25 kg</i> | 5-kg-Karton |
| 4 1380230 | Hähnchenschnitzel | <i>paniert, gegart, 160 g</i> | 25-Stück-Karton |
| 5 1300002 | Hähnchenbrust | <i>gegart, CombiLine, 120 g</i> | 5-kg-Karton |



| Art-Nr. | Artikelbezeichnung | Beschreibung/Eigenschaften | VE |
|-----------|--------------------------------|----------------------------|-------------|
| 1 1309600 | Chicken Crossies | <i>ungegart</i> | 3-kg-Karton |
| 2 1382100 | Hähnchenroulade Florenz | <i>ungegart</i> | 3-kg-Karton |



| | Art-Nr. | Artikelbezeichnung | Beschreibung/Eigenschaften | VE |
|---|----------------|---------------------------|-----------------------------------|--------------|
| 1 | 1310100 | Hähnchenkeulen | 230 g | 10-kg-Karton |
| 2 | 1310110 | Hähnchenkeulen | 270 g | 10-kg-Karton |



HEYS

| | Art-Nr. | Artikelbezeichnung | Beschreibung/Eigenschaften | VE |
|---|----------------|---------------------------|-----------------------------------|--------------|
| 1 | 1395240 | HEYS Griller | 10 Beutel à 1000 g | 10-kg-Karton |
| 2 | 1302410 | HEYS Griller | 10 Beutel à 1100 g | 11-kg-Karton |

Zandbergen

| | Art-Nr. | Artikelbezeichnung | Beschreibung/Eigenschaften | VE |
|---|----------------|---------------------------|-----------------------------------|--------------|
| 1 | 1309020 | Hähnchenbrust | natur, 6 Stück à 2 kg/Block | 12-kg-Karton |

| Art-Nr. | Artikelbezeichnung | Beschreibung/Eigenschaften | VE |
|-----------|----------------------------------|----------------------------|-------------|
| 1 1371619 | Maishähnchenbrust Supreme | ca. 180-g- bis 220-g-Stück | 5-kg-Karton |



1

| Art-Nr. | Artikelbezeichnung | Beschreibung/Eigenschaften | VE |
|-----------|----------------------|----------------------------|-------------|
| 1 1309910 | Hähnchenfilet | paniert, 160-g-Stück | 3-kg-Karton |



1

| Art-Nr. | Artikelbezeichnung | Beschreibung/Eigenschaften | VE |
|-----------|-----------------------|----------------------------|--------------|
| 1 1310000 | Hähnchenkeulen | ca. 260-g-Stück | 10-kg-Karton |

| Art-Nr. | Artikelbezeichnung | Beschreibung/Eigenschaften | VE |
|-----------|--------------------------------|----------------------------|--------------|
| 1 1303005 | Chicken-Nuggets Premium | 1-kg-Beutel | 12-kg-Karton |

| Art-Nr. | Artikelbezeichnung | Beschreibung/Eigenschaften | VE |
|---------|--------------------------------------|----------------------------|--------------|
| 1 | 1306600 Hähnchenfilet | <i>natur 120 g</i> | 3-kg-Karton |
| 2 | 1309800 Hähnchenfilet | <i>natur 160 g</i> | 3-kg-Karton |
| 3 | 1309710 Hähnchenfilet | <i>natur 180 g</i> | 3-kg-Karton |
| 4 | 1309860 Hähnchenschnitzel | <i>paniert 120 g</i> | 3-kg-Karton |
| 5 | 1309865 Hähnchenschnitzel | <i>paniert 140 g</i> | 3-kg-Karton |
| 6 | 1309902 Hähnchenschnitzel | <i>paniert 160 g</i> | 3-kg-Karton |
| 7 | 1328600 Putenschnitzel | <i>paniert 160 g</i> | 3-kg-Karton |
| 8 | 1328610 Putenschnitzel | <i>paniert 180 g</i> | 3-kg-Karton |
| 9 | 1381800 Hähnchenknusperfilet | <i>180 g</i> | 3-kg-Karton |
| 10 | 1309820 Hähnchenbruststreifen | <i>gegart</i> | 3-kg-Karton |
| 11 | 1379900 Hähnchen-Cordon bleu | <i>175 g</i> | 3-kg-Karton |
| 12 | 1302510 Griller gewürzt | <i>10 Beutel à 1000 g</i> | 10-kg-Karton |



1



5



11

| Art-Nr. | Artikelbezeichnung | Beschreibung/Eigenschaften | VE |
|---------|------------------------------------|----------------------------|-------------|
| 1 | 1309810 Hähnchenfilet natur | <i>140 g</i> | 3-kg-Karton |
| 2 | 1308700 Hähnchen-Nuggets | | 3-kg-Karton |



1



2

| Art-Nr. | Artikelbezeichnung | Beschreibung/Eigenschaften | VE |
|-----------|--------------------|--|----------------|
| 1 1320040 | Grill-Enten | <i>Junge Ente, grillfertig, 1,8-kg-Stück</i> | 6-Stück-Karton |
| 2 1320050 | Grill-Enten | <i>2,0 kg</i> | 6-Stück-Karton |



Otto Franck

| Art-Nr. | Artikelbezeichnung | Beschreibung/Eigenschaften | VE |
|-----------|--------------------|--------------------------------|----------------|
| 1 1320100 | Grill-Enten | <i>ungarisch, 2,3-kg-Stück</i> | 6-Stück-Karton |



| Art-Nr. | Artikelbezeichnung | Beschreibung/Eigenschaften | VE |
|-----------|------------------------|---|--------------------|
| 1 1399023 | Entenbrustfilet | <i>ca. 300-g- bis 400-g-Stück, Barberie</i> | ca. 5-Stück-Karton |

| Art-Nr. | Artikelbezeichnung | Beschreibung/Eigenschaften | VE |
|-----------|--------------------|--|--------------------|
| 1 1300033 | Entenbrust | <i>ca. 300-g- bis 400-g-Stück, männlich</i> | ca. 5-Stück-Karton |
| 2 1320501 | Entenkeule | <i>französisch, ca. 300-g- bis 400-g-Stück, männlich</i> | 5-kg-Karton |

WILD & EXOTISCH

Wildfleisch gehört zu den gesündesten Fleischsorten. Das Fleisch von Wildschweinen oder Rehen enthält besonders viel Eiweiß mit einer hohen biologischen Wertigkeit und wertvoll für die ausgewogene Ernährung wichtige Spurenelemente wie Selen, Eisen und Zink.





| Art-Nr. | Artikelbezeichnung | Beschreibung/Eigenschaften | VE |
|-----------|-------------------------------|----------------------------|------------------|
| 1 1370014 | Straußen Big Steak roh | | ca. 2,5-kg-Stück |
| 2 1365000 | Rehkeule mit Knochen | | ca. 1,7-kg-Stück |



| Art-Nr. | Artikelbezeichnung | Beschreibung/Eigenschaften | VE |
|-----------|-------------------------------|--|--------------------------|
| 1 1366600 | Rehrücken ohne Knochen | <i>Entrecote</i> | 1-kg-Stück |
| 2 1367000 | Rehrücken mit Knochen | | ca. 1-kg- bis 2-kg-Stück |
| 3 1367510 | Reh-Edelgulasch | <i>Blatt und Nacken, 4 Beutel a 2,5 kg</i> | 2,5-kg-Beutel |
| 4 1368800 | Hirschrücken | <i>ohne Knochen, ca. 1-kg-Stück</i> | 1-kg-Stück |
| 5 1368100 | Hirschkalbskeule | <i>mit Knochen, ca. 1-kg-Stück</i> | 1-kg-Stück |



| Art-Nr. | Artikelbezeichnung | Beschreibung/Eigenschaften | VE |
|-----------|-------------------------------|---|-----------------|
| 1 1368120 | Rehrücken | <i>mit Knochen, vakuumiert</i> | 1-kg-Stück |
| 2 1369600 | Hirschedelgulasch | <i>4 Beutel à 2,5 kg</i> | 2,5-kg-Beutel |
| 3 1310001 | Hirschgulasch Classic | <i>4 Beutel à 2,5 kg</i> | 2,5-kg-Stück |
| 4 1368000 | Hirschkeule | <i>mit Knochen</i> | 1-kg-Stück |
| 5 1370900 | Wildschweinkeule | <i>ohne Knochen</i> | 1-kg-Stück |
| 6 1371050 | Wildschweinerücken | <i>ohne Knochen</i> | 1-kg-Stück |
| 7 1371100 | Wildschweinedelgulasch | <i>4 Beutel à 2,5 kg</i> | 10-kg-Karton |
| 8 1375500 | Hasenrückenfilet | <i>6 Stück à 1 kg</i> | 1-kg-Stück |
| 9 1372000 | Hasenkeule | <i>ungespickt, ca. 800-g- bis 950-g-Stück</i> | 2-Stück-Packung |



| Art-Nr. | Artikelbezeichnung | Beschreibung/Eigenschaften | VE |
|-----------|------------------------------|---|----------------------|
| 1 1369502 | Rehkeule ohne Knochen | <i>ohne Knochen</i> | 1-kg-Stück |
| 2 1369504 | Rehrücken | <i>mit Knochen</i> | 1-kg-Stück |
| 3 1369501 | Hirschrücken | <i>ohne Knochen, einzeln vakuumiert</i> | 1-kg- bis 3-kg-Stück |
| 4 1370810 | Wildschweinkeule | <i>mit Knochen</i> | 1-kg-Stück |

FLEISCH & CONVENIENCE

Unsere Convenience Produkte bieten fertige Lösungen für Burger, Schnitzel und andere Fleischgerichte.



Schon gewusst?

Das Schnitzel gehört zu einer der beliebtesten Gerichte in Deutschland. Die Idee der Panade entstand von Köchen, die ihre Reste verwerten wollten. Man verarbeitete das alte und harte Brot unter anderem zu Bröseln.

| Art-Nr. | Artikelbezeichnung | Beschreibung/Eigenschaften | VE |
|---------|------------------------------------|----------------------------|-----------------|
| 1 | 1470105 Homestyle Burger | 27 Stück a 200 g/Karton | 5,4-kg-Karton |
| 2 | 1472502 Hamburger | 50 Stück à 100 g/Karton | 5-kg-Karton |
| 3 | 1472503 Hamburger | 40 Stück à 125 g/Karton | 5-kg-Karton |
| 4 | 1472504 Hamburger | 25 Stück à 180 g/Karton | 4,5-kg-Karton |
| 5 | 1472501 Hamburger | 80 Stück à 62,5 g/Karton | 5-kg-Karton |
| 6 | 1472506 Angus Burger | 27 Stück à 200 g/Karton | 5,4-kg-Karton |
| 7 | 1472826 Hamburger | Halal, 50 Stück à 100 g | 5-kg-Karton |
| 8 | 1470100 Cevapcici Hitburger | 25-g-Stück, rein Rind | 4-Beutel-Karton |
| 9 | 1472230 Mini-Schnitzel | paniert, 36 bis 44 Stück | 1-kg-Beutel |



1



9



| Art-Nr. | Artikelbezeichnung | Beschreibung/Eigenschaften | VE |
|---------|---|-------------------------------------|-----------------|
| 1 | 1472330 VALESS Toskana-Schnitzel | vegetarisch, 16 Stück à 90 g/Karton | 16-Stück-Karton |
| 2 | 1472340 VALESS Gouda-Schnitzel | vegetarisch, 16 Stück à 90 g/Karton | 16-Stück-Karton |
| 3 | 1472345 VALESS Mini-Schnitzel | vegetarisch, 50 Stück à 30 g/Karton | 50-Stück-Karton |



1



2



| | Art-Nr. | Artikelbezeichnung | Beschreibung/Eigenschaften | VE |
|---|----------------|-----------------------------|-----------------------------------|------------------|
| 1 | 1485300 | Mini Rostbratwürstel | <i>160 Stück à 25 g/Karton</i> | 160-Stück-Karton |
| 2 | 1414010 | Bratwurstschnecken | <i>25 Stück à 150 g/Karton</i> | 25-Stück-Karton |
| 3 | 1485400 | Weißwurst | <i>30 Paar à 140 g/Karton</i> | 30-Stück-Karton |

Leidholdt Tiefkühlkost

| | Art-Nr. | Artikelbezeichnung | Beschreibung/Eigenschaften | VE |
|---|----------------|---------------------------|-----------------------------------|-----------------|
| 1 | 1412505 | Kohlroulade | <i>40 Stück à 230 g/Karton</i> | 40-Stück-Karton |



| | Art-Nr. | Artikelbezeichnung | Beschreibung/Eigenschaften | VE |
|---|----------------|--|-----------------------------------|--------------|
| 1 | 1399022 | Krokodil Eye Caf Exotic Filet | <i>8-kg-Stück</i> | 8-kg-Packung |
| 2 | 1399020 | Krokodil-Steak Caf Exotic Filet | <i>1-kg-Stück</i> | 1-kg-Stück |

| Art-Nr. | Artikelbezeichnung | Beschreibung/Eigenschaften | VE |
|-----------|--------------------------|--|-----------------|
| 1 1471930 | Schweineschnitzel | <i>paniert, roh, 160-g-Stück</i> | 40-Stück-Karton |
| 2 1471410 | Schweineschnitzel | <i>paniert, roh, 60 Stück à 120 g/Karton</i> | 60-Stück-Karton |
| 3 1471935 | Schweineschnitzel | <i>paniert, roh, 40 Stück à 180 g/Karton</i> | 40-Stück-Karton |

1



| Art-Nr. | Artikelbezeichnung | Beschreibung/Eigenschaften | VE |
|------------|-------------------------------|--|-----------------|
| 1 1472201 | Schweineschnitzel | <i>paniert, roh, 50 Stück à 140 g/Karton</i> | 50-Stück-Karton |
| 2 1471825 | Schweineschnitzel | <i>paniert, roh, 80 Stück à 80 g/Karton</i> | 80-Stück-Karton |
| 3 1471400 | Schweineschnitzel | <i>gebraten, 50 Stück à 120 g/Karton</i> | 50-Stück-Karton |
| 4 1483900 | Schweineschnitzel | <i>gebraten, 40 Stück à 180 g/Karton</i> | 40-Stück-Karton |
| 5 1472000 | Schweine-Cordon bleu | <i>paniert, roh, 40 Stück à 160 g/Karton</i> | 40-Stück-Karton |
| 6 1471835 | Schweine-Cordon bleu | <i>paniert, roh, 40 Stück à 180 g/Karton</i> | 40-Stück-Karton |
| 7 1471200 | Schweinehaxen | <i>gegart, roh, 40 Stück à 180 g/Karton</i> | 40-Stück-Karton |
| 8 1472950 | Rindfleisch Frikadelle | <i>52 Stück à 125 g/Karton</i> | 52-Stück-Karton |
| 9 1472910 | Bauernfrikadelle | <i>gebraten, 52 Stück à 125 g</i> | 52-Stück-Karton |
| 10 1430018 | Cevapcici | <i>Rind, gebraten, ca. 30-g-Stück</i> | 6-kg-Beutel |
| 11 1478901 | Schweineschnitzel | <i>gebraten, 40 Stück à 160 g/Karton</i> | 40-Stück-Karton |

| Art-Nr. | Artikelbezeichnung | Beschreibung/Eigenschaften | VE |
|-----------|----------------------------|--------------------------------------|-------------|
| 1 1473608 | Hamburger FOODWORKS | <i>gewürzt, ca. 91 Stück à 55 g</i> | 5-kg-Karton |
| 2 1473609 | Hamburger FOODWORKS | <i>gewürzt, ca. 40 Stück à 125 g</i> | 5-kg-Karton |
| 3 1473606 | Hamburger FOODWORKS | <i>gewürzt, ca. 28 Stück à 180 g</i> | 5-kg-Karton |

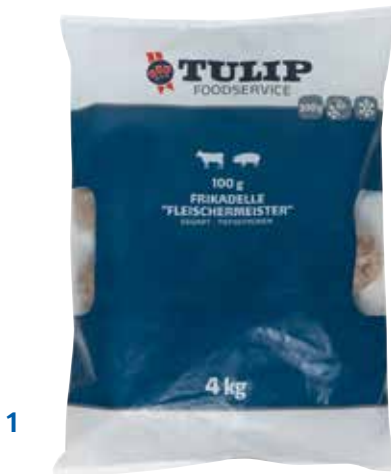


| Art-Nr. | Artikelbezeichnung | Beschreibung/Eigenschaften | VE |
|-----------|-------------------------|--|------------------------------------|
| 1 1475015 | Rinder-Carpaccio | <i>dünn geschnittene rohe Rindfleischscheiben, rund-gefächert, 10 Stück à 80 g/Packung</i> | <i>12 Packungen à 800 g/Karton</i> |

| Art-Nr. | Artikelbezeichnung | Beschreibung/Eigenschaften | VE |
|-----------|--------------------------------|----------------------------------|------------------|
| 1 1474610 | Rote Paprikaschoten | gefüllt, 40 Stück à 220 g/Karton | 40-Stück-Karton |
| 2 1477311 | Klopse Königsberger Art | 125 Stück à 40 g/Karton | 125-Stück-Karton |

TULIP

| Art-Nr. | Artikelbezeichnung | Beschreibung/Eigenschaften | VE |
|-----------|-------------------------|----------------------------|-----------------|
| 1 1473900 | Frikadellen | 40 Stück à 180 g/Karton | 40-Stück-Karton |
| 2 1470900 | Frikadelle | 48 Stück à 125 g/Karton | 16-Stück-Beutel |
| 3 1470910 | Frikadelle | 80 Stück à 100 g/Karton | 80-Stück-Karton |
| 4 1470810 | Frikadelle Party | 240 Stück à 25 g/Karton | 80-Stück-Beutel |
| 5 1470200 | Cevapcici gegart | 2 Beutel à 3,84 kg/Karton | 2-Beutel-Karton |
| 6 1472730 | Schinkenbraten | mit Honigmarinade | 1-kg-Stück |





FISCH & MEERESFRÜCHTE

In unserem Fisch-Tiefkühlsortiment finden sich unter anderem verschiedene Gambas, Muscheln und unterschiedliche Fischarten, bereit für Ihre Zubereitung.

Schon gewusst?

Um an die gesundheitlich wichtigen Omega-3-Fettsäuren zu kommen, braucht es Fisch und Meeresfrüchte. Omega-3-Fettsäuren wirken entzündungshemmend, verbessern die Fließeigenschaften des Blutes und schützen somit vor der Entstehung von Herz-Kreislauf-Erkrankungen.

| Art-Nr. | Artikelbezeichnung | Beschreibung/Eigenschaften | VE |
|------------|-------------------------------|--|----------------------|
| 1 1447600 | Gambas | 16/20, roh, mit Kopf und Schale, 750-g-Packung | 12-Packungen-Karton |
| 2 1446100 | Gambas | 13/15, mit Kopf und Schale, 1-kg-Packung, ATG 800 g | 12-Packungen-Karton |
| 3 1404600 | Gambas | 8/12, roh, mit Kopf und Schale, 1-kg-Packung | 10-Packungen-Karton |
| 4 1446500 | Gambas | 26/30, mit Schwanzteil, 750 g Partygarnelen, gekocht | 750-g-Beutel |
| 5 1487600 | Gambas | 8/12, ohne Kopf mit Schwanzteil, ca.1-kg-Beutel | 12-Stück-Beutel |
| 6 1445700 | Garnelen-Spieße | 13 bis 15 Garnelen pro Spieß | 1-kg-Packung |
| 7 1487630 | Garnelen | 31/40, roh, geschält, 1-kg-Packung, ATG 800 g | 12-Packungen-Karton |
| 8 1404613 | Garnelen | 8/12, roh, geschält, 750-g-Packung | 12-Packungen-Karton |
| 9 1487500 | Garnelen | 26/30, roh, geschält, 750-g-Beutel | 12-Beutel-Karton |
| 10 1445800 | Cocktail-Shrimps | 200/300, 1-kg-Beutel, ATG 800 g | 12-Beutel-Karton |
| 11 1488755 | Potato Shrimps | 10 Packungen à 300 g, mit Kartoffelfäden | 10-Packungen-Karton |
| 12 1449900 | Tintenfischringe | paniert | 2-kg-Beutel |
| 13 1489503 | Tintenfischstücke | gekocht | 750-g-Beutel |
| 14 1489502 | Pulpo-Tentakeln | gekocht | 1-kg-Stück |
| 15 1489500 | Pulpo | 1-kg- bis 2-kg-Stück | 1-kg- bis 2-kg-Stück |
| 16 1489501 | Spanischer Pulpo | 2-kg- bis 3-kg-Stück | 2-kg- bis 3-kg-Stück |
| 17 1446835 | Spanische Miesmuscheln | ganz in Sud | 1-kg-Beutel |
| 18 1446600 | Miesmuschelfleisch | 1-kg-Beutel | 12-Beutel-Karton |
| 19 1415400 | Schollenfilet | paniert, 160-g- bis 180-g-Stück | 5-kg-Karton |



| Art-Nr. | Artikelbezeichnung | Beschreibung/Eigenschaften | VE |
|-----------|-------------------------|--|--------------|
| 1 1489504 | Garnelen | 13/15, roh, geschält | 800-g-Beutel |
| 2 1480806 | Gambas | 16/20, roh, ohne Kopf und ohne Schale, ATG 750 g | 800-g-Beutel |
| 3 1447915 | Cocktailshrimps | 80/120 | 800-g-Beutel |
| 4 1442802 | Wolfsbarschfilet | mit Haut | 1-kg-Beutel |



| Art-Nr. | Artikelbezeichnung | Beschreibung/Eigenschaften | VE |
|-----------|--------------------------------|----------------------------|--------------------|
| 1 1479520 | Seelachs Combi-Dämpfer | paniert, 150-g-Stück | 30-Stück-Karton |
| 2 1479521 | Seelachs Combi-Dämpfer | paniert, 190-g-Stück | 32-Stück-Karton |
| 3 1442710 | Fischfiguren Happy Fish | | 3-kg-Karton |
| 4 1479200 | Paella Olé | 1,5-kg-Packung | 6-Packungen-Karton |

4



| Art-Nr. | Artikelbezeichnung | Beschreibung/Eigenschaften | VE |
|-----------|----------------------|-------------------------------|-------------|
| 1 1448010 | Kabeljaufilet | natur, 160-g- bis 180-g-Stück | 5-kg-Karton |
| 2 1446800 | Kabeljau | natur, 180-g- bis 200-g-Stück | 5-kg-Karton |
| 3 1484030 | Tilapiafilet | natur, 140-g- bis 170-g-Stück | 5-kg-Karton |

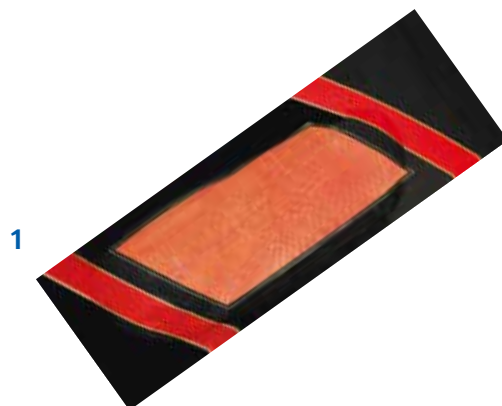
| Art-Nr. | Artikelbezeichnung | Beschreibung/Eigenschaften | VE |
|-----------|------------------------------|--|-------------|
| 1 1468126 | Schollenfilet natur | 160-g- bis 180-g-Stück | 5-kg-Karton |
| 2 1469130 | Schollenfilet paniert | 180-g- bis 200-g-Stück | 5-kg-Karton |
| 3 1462510 | Kabeljau-Loins | 160-g- bis 180-g-Stück | 5-kg-Karton |
| 4 1468123 | Doradenfilet | mit Haut, 120-g- bis 160-g-Stück, DR2105 | 5-kg-Karton |
| 5 1484000 | Victoria-Barschfilet | 160-g- bis 180-g-Stück, ohne Haut | 5-kg-Karton |



| Art-Nr. | Artikelbezeichnung | Beschreibung/Eigenschaften | VE |
|-----------|----------------------|---------------------------------|-----------------|
| 1 1450500 | Seelachsfilet | paniert, 150-g-Stück | 50-Stück-Karton |
| 2 1450510 | Seelachsfilet | Trapez, paniert, 180-g-Stück | 60-Stück-Karton |
| 3 1468222 | Seelachsfilet | Backteig, gebraten, 190-g-Stück | 32-Stück-Karton |
| 4 1468220 | Seelachsfilet | paniert, gebraten, 190-g-Stück | 10-Stück-Beutel |



| Art-Nr. | Artikelbezeichnung | Beschreibung/Eigenschaften | VE |
|-----------|---------------------|----------------------------|------------------------------|
| 1 1400626 | Räucherlachs | geschnitten | ca. 0,9-kg- bis 1,3-kg-Stück |



| Art-Nr. | Artikelbezeichnung | Beschreibung/Eigenschaften | VE |
|-----------|----------------------------------|---|-----------------|
| 1 1489553 | Black Tiger Garnelen | 8/12, ohne Kopf mit Schwanzsegment 800 g | 0,8-kg-Beutel |
| 2 1489554 | Black Tiger Garnelen | 13/15, ohne Kopf mit Schwanzsegment 800 g | 0,8-kg-Beutel |
| 3 1489559 | Black Tiger Garnelenspieß | ohne Kopf und ohne Schale | 0,8-kg-Beutel |
| 4 1489555 | Black Tiger Garnelen | 26/30, roh geschält | 0,8-kg-Beutel |
| 5 1450520 | Seelachsfilet paniert | 10 Stück à 150 g/Beutel | 10-Stück-Beutel |
| 6 1404100 | Schlemmerfilet Bordelaise | 30 Stück à 200 g/Karton | 30-Stück-Karton |
| 7 1468221 | Fischstäbchen | vorgebraten | 1,5-kg-Beutel |



NORDIC SEAFOOD®

| Art-Nr. | Artikelbezeichnung | Beschreibung/Eigenschaften | VE |
|-----------|---------------------------|----------------------------|--------------|
| 1 1487740 | Butterfly-Garnelen | paniert | 1-kg-Packung |
| 2 1445300 | Hummer gefroren | | 400-g-Stück |
| 3 1445400 | Frutti Di Mare | | 800-g-Beutel |



| Art-Nr. | Artikelbezeichnung | Beschreibung/Eigenschaften | VE |
|-----------|------------------------------|----------------------------|---------------|
| 1 1427500 | Tintenfischtuben | U5 | 800-g-Beutel |
| 2 1420018 | Tintenfischtuben | U10 | 800-g-Beutel |
| 3 1487611 | Seegrass Salat Wakame | | 1-kg-Beutel |
| 4 1409300 | Grüne Muscheln | in Schale | 800-g-Packung |



| Art-Nr. | Artikelbezeichnung | Beschreibung/Eigenschaften | VE |
|-----------|-------------------------|---|---------------|
| 1 1448220 | Seelachsfilet | ohne Haut, 160-g- bis 180-g-Stück | 800-g-Beutel |
| 2 1448501 | Lachsfilet-Kette | 5 Stück à 160g/Packung | 800-g-Packung |
| 3 1448230 | Zanderfilet | mit Haut, 170-g- bis 230-g-Stück | 800-g-Beutel |
| 4 1448240 | Kabeljaufilet | ohne Haut, 140-g- bis 160-g-Stück, grätenfrei | 800-g-Beutel |
| 5 1448250 | Schollenfilet | ohne Haut, 140-g- bis 180-g-Stück, grätenfrei | 800-g-Beutel |



West Fish

| Art-Nr. | Artikelbezeichnung | Beschreibung/Eigenschaften | VE |
|-----------|--------------------|--|----------------------------|
| 1 1400628 | Lachsfilet | mit Haut, salmo salar, aus Aquakultur Norwegen | ca. 1-kg- bis 1,4-kg-Stück |

H&F Handelskontor

| | Art-Nr. | Artikelbezeichnung | Beschreibung/Eigenschaften | VE |
|---|----------------|----------------------------|-----------------------------------|-------------|
| 1 | 1419511 | Seelachsfilet Tails | 140-g- bis 160-g-Stück | 5-kg-Karton |
| 2 | 1419513 | Seelachsfilet Tails | ohne Haut, 160-g- bis 180-g-Stück | 5-kg-Karton |
| 3 | 1419510 | Seelachsfilet Tails | 180-g- bis 220-g-Stück | 5-kg-Karton |
| 4 | 1447400 | Zanderfilet | 170-g- bis 230-g-Stück, ATG 4 kg | 5-kg-Karton |
| 5 | 1488715 | Rotbarschfilet | natur, 140-g- bis 160-g-Stück | 5-kg-Karton |
| 6 | 1488700 | Rotbarschfilet | natur, 160-g- bis 180-g-Stück | 5-kg-Karton |
| 7 | 1447401 | Zanderfilet | 170-g- bis 230-g-Stück | 5-kg-Karton |

SEAFOOD Connection

| | Art-Nr. | Artikelbezeichnung | Beschreibung/Eigenschaften | VE |
|---|----------------|---------------------------|-----------------------------------|--------------|
| 1 | 1488730 | Pangasiusfilet | 170-g- bis 220-g-Stück | 800-g-Beutel |
| 2 | 1488720 | Pangasiusfilet | 120-g- bis 170-g-Stück | 800-g-Beutel |

Klughardt GmbH

| | Art-Nr. | Artikelbezeichnung | Beschreibung/Eigenschaften | VE |
|---|----------------|---------------------------|-----------------------------------|-------------|
| 1 | 1448550 | Lachsportionen | 20 Stück à 150 g | 3-kg-Karton |

1





| | Art-Nr. | Artikelbezeichnung | Beschreibung/Eigenschaften | VE |
|---|----------------|----------------------------|-----------------------------------|-------------|
| 1 | 1419500 | Seelachsfilet Tails | <i>160-g- bis 180-g-Stück</i> | 5-kg-Karton |

Westcoast Seafood

| | Art-Nr. | Artikelbezeichnung | Beschreibung/Eigenschaften | VE |
|---|----------------|---------------------------|---|------------------------------|
| 1 | 1481610 | Räucherlachs | <i>Salmo Salar, Aquakultur Norwegen</i> | ca. 0,9-kg- bis 1,4-kg-Stück |

RUD. Kanzow

| | Art-Nr. | Artikelbezeichnung | Beschreibung/Eigenschaften | VE |
|---|----------------|---------------------------|-----------------------------------|-------------|
| 1 | 1447500 | Tintenfischringe | <i>paniert</i> | 2-kg-Beutel |

First Fimex

| | Art-Nr. | Artikelbezeichnung | Beschreibung/Eigenschaften | VE |
|---|----------------|---------------------------|--|-------------|
| 1 | 1420011 | Zanderfilet | <i>mit Haut 20 %, 170-g- bis 230-g-Stück</i> | 5-kg-Karton |



TEIGSPEZIALITÄTEN

Egal ob Maultaschen, Tortelloni oder Gnocchi – Nudeln sind kohlenhydrathaltige Glücksboten. Die Kohlenhydrate sorgen dafür, dass eine Vorstufe des Serotonins ins Gehirn gelangt und dort zu Serotonin umgebaut wird. Mit unseren Teigwaren haben Sie die Wahl, welchen Glücksboten Sie anbieten wollen.

Schon gewusst?

Ricotta ist eine Art Frischkäse, der aus Molke hergestellt wird. Frischer Ricotta hat eine weiche, etwas krümelige Konsistenz und schmeckt dabei meist süßlich mit einer leicht säuerlichen Note. Seinen Ursprung hat Ricotta aus der Gegend um Rom. Heute findet man den Molkenkäse in ganz Italien und er der Welt.

| Art-Nr. | Artikelbezeichnung | Beschreibung/Eigenschaften | VE |
|---------|---|---|----------------|
| 1 | 1476100 Maultaschen | <i>geschnitten</i> | 6-kg-Karton |
| 2 | 1461800 Suppenmaultaschen | | 5-kg-Karton |
| 3 | 1477100 Maultaschen | <i>gerollt, 100 Stück à 85 g/Karton</i> | 8,5-kg-Karton |
| 4 | 1476600 Gemüsemaultaschen | <i>25-Stück-Beutel</i> | 5-kg-Karton |
| 5 | 1444035 Rindfleischmaultaschen | <i>50 Stück à 85 g</i> | 4,25-kg-Karton |
| 6 | 1462030 Vegetarische Maultaschen | <i>100 Stück à 85 g</i> | 8,5-kg-Karton |
| 7 | 1462200 Gemüselasagne | <i>32 Stück à 250 g</i> | 8-kg-Karton |
| 8 | 1452000 Spätzle | | 5-kg-Karton |
| 9 | 1462900 Käsespätzle | | 2,5-kg-Beutel |
| 10 | 1452503 Süßkaroffel-Gnocchi | 2 Beutel à 2,5 kg | 5-kg-Karton |
| 11 | 1475900 Gnocchi | 2 Beutel à 2,5 kg | 5-kg-Karton |
| 12 | 1441800 Tortellini Carne di Manzo | | 5-kg-Karton |
| 13 | 1441840 Tortellini Käse | | 5-kg-Karton |
| 14 | 1451900 Cannelloni Ricotta/Spinat | | 4-kg-Karton |
| 15 | 1441815 CN Tortellini Ricotta/Spinat | | 5-kg-Karton |
| 16 | 1421200 Markklößchen | <i>1-kg-Beutel</i> | 6-kg-Karton |
| 17 | 1452123 Grießklößchen | <i>1-kg-Beutel</i> | 6-kg-Karton |
| 18 | 1422110 Semmelknödel | <i>100 Stück à 75 g</i> | 7,5-kg-Karton |
| 19 | 1452118 Spinatknödel | <i>50 Stück à 75 g/Karton</i> | 3,75-kg-Karton |
| 20 | 1452100 Knöpfle | | 5-kg-Karton |
| 21 | 1411900 Schupfnudeln | <i>2 Beutel à 2,5 kg</i> | 5-kg-Karton |



1



4



7



10



18



21

| Art-Nr. | Artikelbezeichnung | Beschreibung/Eigenschaften | VE |
|-----------|--------------------------------------|----------------------------|------------------|
| 1 1424710 | Tsingtao Mini Frühlingsrollen | 60 Stück à 15 g | 60-Stück-Packung |



BACKUNION

| Art-Nr. | Artikelbezeichnung | Beschreibung/Eigenschaften | VE |
|-----------|---------------------------------|--|-----------------|
| 1 1440059 | GILDE Blätterteigplatten | 3,5 mm, 58 x 38,5 cm, 16 Platten à 800 g | 16-Stück-Karton |



| Art-Nr. | Artikelbezeichnung | Beschreibung/Eigenschaften | VE |
|-----------|-----------------------|--|-------------|
| 1 1444500 | Eier-Nudelteig | 30 cm schmal, mit Ei, 5 Packungen à 1 kg | 5-kg-Karton |
| 2 1444505 | Eier-Nudelteig | 35 cm, 5 Packungen à 1 kg | 5-kg-Karton |



| Art-Nr. | Artikelbezeichnung | Beschreibung/Eigenschaften | VE |
|-----------|-------------------------------------|----------------------------|-------------|
| 1 1426030 | Falafel Kichererbsenbällchen | 15-g-Stück | 4-kg-Karton |

1



| Art-Nr. | Artikelbezeichnung | Beschreibung/Eigenschaften | VE |
|-----------|------------------------|----------------------------|------------------|
| 1 1465600 | Weizentortillas | 144 Stück à 30 cm | 144-Stück-Karton |

1



| Art-Nr. | Artikelbezeichnung | Beschreibung/Eigenschaften | VE |
|-----------|-----------------------------------|--|--------------|
| 1 1409400 | Tortellini | <i>Ricotta/Spinat, 2 Beutel à 2 kg</i> | 2-kg-Beutel |
| 2 1473412 | Tortellini Tricolore | <i>Ricotta/Spinat</i> | 10-kg-Karton |
| 3 1409420 | Tortelloni | <i>Ricotta/Spinat, 2 Beutel à 2 kg</i> | 4-kg-Karton |
| 4 1484800 | Tortellini | <i>Rucola/Spinat</i> | 10-kg-Karton |
| 5 1409410 | Tortelloni Tricolore Forma | <i>2 Beutel à 2 kg</i> | 4-kg-Karton |
| 6 1484500 | Tortellini Carne | | 10-kg-Karton |
| 7 1486200 | Ravioli Rucola | <i>2 Beutel à 2 kg</i> | 4-kg-Karton |
| 8 1484600 | Gnocchi natur | <i>2 Beutel à 2,5 kg</i> | 5-kg-Karton |



DALOON

| Art-Nr. | Artikelbezeichnung | Beschreibung/Eigenschaften | VE |
|-----------|------------------------|---|---------------|
| 1 1440154 | Frühlingsrollen | <i>Mini Daloon, Sho Van, Gemüse, ca. 25-g-Stück</i> | 950-g-Beutel |
| 2 1404500 | Frühlingsrollen | <i>vegetarisch, 10 Stück à 150 g</i> | 1,5-kg-Beutel |





| Art-Nr. | Artikelbezeichnung | Beschreibung/Eigenschaften | VE |
|-----------|-----------------------|-------------------------------|-----------------|
| 1 1412500 | Eierfannkuchen | <i>natur, 50 Stück à 70 g</i> | 50-Stück-Karton |



1



| Art-Nr. | Artikelbezeichnung | Beschreibung/Eigenschaften | VE |
|-----------|---------------------------|---|----------------|
| 1 1440006 | Pizza Perfitissima | <i>Salame, ca. 375-g-Stück</i> | 6-Stück-Karton |
| 2 1440008 | Pizza Perfitissima | <i>Prosciutto, ca. 380-g-Stück</i> | 6-Stück-Karton |
| 3 1440009 | Pizza Perfitissima | <i>Verdure Grigliate, ca. 440-g-Stück</i> | 5-Stück-Karton |
| 4 1440005 | Pizza Perfitissima | <i>Quattro Formaggio, ca. 380-g-Stück</i> | 6-Stück-Karton |
| 5 1440007 | Pizza Perfitissima | <i>Tonno, ca. 410-g-Stück</i> | 6-Stück-Karton |
| 6 1440044 | Pizza Perfitissima | <i>BBQ Pollo, ca. 445-g-Stück</i> | 5-Stück-Karton |



1



2



4



5

PERPLEX - Pizza & Baguette

| Art-Nr. | Artikelbezeichnung | Beschreibung/Eigenschaften | VE |
|-----------|----------------------------|---|------------------|
| 1 1440018 | Flammkuchen | <i>Elsässer Art, 10 Stück à 310 g</i> | 10-Stück-Karton |
| 2 1440019 | Flammkuchen | <i>Griechische Art, 10 Stück à 330 g</i> | 10-Stück-Karton |
| 3 1488721 | Flammkuchenteigling | <i>oval, 28 x 38 cm</i> | 10-Stück-Packung |
| 4 1487225 | Flammkuchen | <i>Lothringer Art, oval, 10 Stück à 340 g</i> | 10-Stück-Karton |



| Art-Nr. | Artikelbezeichnung | Beschreibung/Eigenschaften | VE |
|-----------|-------------------------------|----------------------------|--------------|
| 1 1475931 | Tortellini | <i>Ricotta/Spinat</i> | 9-kg-Karton |
| 2 1475926 | Rustico Zucca | <i>Kürbis</i> | 3-kg-Karton |
| 3 1440012 | Agnolotti Porcini | | 2-kg-Karton |
| 4 1475910 | Gnocchi di Patate gelb | <i>vegetarisch</i> | 10-kg-Karton |

TEIGFABRIK

| Art-Nr. | Artikelbezeichnung | Beschreibung/Eigenschaften | VE |
|-----------|-------------------------|----------------------------|-----------------|
| 1 1440035 | Dinkelpizzaboden | oval, 50 Stück à 200 g | 2-Stück-Packung |



| Art-Nr. | Artikelbezeichnung | Beschreibung/Eigenschaften | VE |
|-----------|--------------------|----------------------------|-----------------|
| 1 1440300 | Eirolle | 300-g-Stück | 10-Stück-Karton |
| 2 1442300 | Eirolle | geschnitten, 300-g-Stück | 10-Stück-Karton |



| Art-Nr. | Artikelbezeichnung | Beschreibung/Eigenschaften | VE |
|-----------|--------------------|----------------------------|-------------|
| 1 1440022 | Churros | 4 Beutel à 1 kg | 4-kg-Karton |

GEMÜSE & OBST

Die schönsten Farben zu allen Jahreszeiten: Mit unseren Gemüse- und Obst-Tiefkühlwaren bringen Sie nicht nur Farbe sondern auch wichtige Vitamine auf die Teller. Durch direktes Schockfrostern nach der Ernte werden die Produkte in einen schonenden Kälteschlaf gelegt, in dem ihre Vitamine vollstens erhalten bleiben. Frisch und trotzdem lange haltbar!

Schon gewusst?

Tiefkühlgemüse ist das beliebteste gefrorene Produkt in Deutschland. Noch vor Pizza und Baguettes.

| Art-Nr. | Artikelbezeichnung | Beschreibung/Eigenschaften | VE |
|---------|---------------------------------------|---------------------------------|-----------------|
| 1 | 1428800 Blattspinat | portioniert, 2,5-kg-Beutel | 4-Beutel-Karton |
| 2 | 1428900 Spinat | gehackt, 2,5-kg-Beutel | 4-Beutel-Karton |
| 3 | 1405500 Broccoli | 40/60, 2,5-kg-Beutel | 4-Beutel-Karton |
| 4 | 1405210 Kaisergemüse Exquisit | 2,5-kg-Beutel | 4-Beutel-Karton |
| 5 | 1405330 Gemüsemischung | Mediterranea, 2,5-kg-Beutel | 4-Beutel-Karton |
| 6 | 1405300 Gemüsemischung | Tricolora, 2,5-kg-Beutel | 4-Beutel-Karton |
| 7 | 1405515 Grillgemüse Andalusien | 1-kg-Beutel | 6-Beutel-Karton |
| 8 | 1430420 Wokmischung | China, 2,5-kg-Beutel | 4-Beutel-Karton |
| 9 | 1430410 Wokmischung | Siam, 2,5-kg-Beutel | 4-Beutel-Karton |
| 10 | 1430430 Wokmischung | Indonesien, 2,5-kg-Beutel | 4-Beutel-Karton |
| 11 | 1428300 Bohnen | fein, ganz, 2,5-kg-Beutel | 4-Beutel-Karton |
| 12 | 1425900 Bohnen | sehr fein, 2,5-kg-Beutel | 4-Beutel-Karton |
| 13 | 1432700 Stangen-Brechbohnen | 2,5-kg-Beutel | 4-Beutel-Karton |
| 14 | 1406400 Erbsen | sehr fein, 2,5-kg-Beutel | 4-Beutel-Karton |
| 15 | 1428100 Erbsen | extra zart, 2,5-kg-Beutel | 4-Beutel-Karton |
| 16 | 1428500 Erbsen & Möhren | extra zart, 2,5-kg-Beutel | 4-Beutel-Karton |
| 17 | 1428400 Maiskörner | 2,5-kg-Beutel | 4-Beutel-Karton |
| 18 | 1425000 Maiskolben | ca. 8-Stück-Beutel | 4-Beutel-Karton |
| 19 | 1425400 Blumenkohl | 30/50, 2,5-kg-Beutel | 4-Beutel-Karton |
| 20 | 1410370 Blumenkohl | 30/60, 2,5-kg-Beutel | 4-Beutel-Karton |
| 21 | 1428600 Rosenkohl | 2,5-kg-Beutel | 4-Beutel-Karton |
| 22 | 1405400 Zucchini | gegrillt, 1-kg-Beutel | 7-Beutel-Karton |
| 23 | 1428700 Karottenscheiben | 2,5-kg-Beutel | 4-Beutel-Karton |
| 24 | 1425610 Paprika | gegrillt, gelb/rot, 1-kg-Beutel | 7-Beutel-Karton |
| 25 | 1425620 Paprikastreifen | Rot, Grün, Gelb, 2,5-kg-Beutel | 4-Beutel-Karton |



| Art-Nr. | Artikelbezeichnung | Beschreibung/Eigenschaften | VE |
|----------------|--------------------------------|--|------------------|
| 1 1401300 | Zwiebelwürfel | <i>10 x 10 mm, 2,5-kg-Beutel</i> | 4-Beutel-Karton |
| 2 1435200 | Zwiebelwürfel | <i>6 mm</i> | 10-kg-Karton |
| 3 1435310 | Zwiebelscheiben | <i>2,5-kg-Beutel</i> | 4-Beutel-Karton |
| 4 1435300 | Zwiebelscheiben | <i>10-kg-Karton</i> | 10-kg-Karton |
| 5 1429700 | Paprikawürfel | <i>grün, 10 x 10 mm, 2,5-kg-Beutel</i> | 10-kg-Karton |
| 6 1431005 | Paprikastreifen | <i>grün, 2,5-kg-Beutel</i> | 4-Beutel-Karton |
| 7 1410040 | Paprikawürfel | <i>rot, 10 x 10 mm, 2,5-kg-Beutel</i> | 4-Beutel-Karton |
| 8 1430600 | Paprikastreifen | <i>rot/grün, 2,5-kg-Beutel</i> | 4-Beutel-Karton |
| 9 1426700 | Paprikawürfel | <i>rot, 10 x 10 mm</i> | 10-kg-Karton |
| 10 1431300 | Paprikawürfel | <i>mix, 10 x 10 mm</i> | 10-kg-Karton |
| 11 1430905 | Paprikastreifen | <i>rot, 2,5-kg-Beutel</i> | 4-Beutel-Karton |
| 12 1434800 | Tomatenwürfel | <i>2,5-kg-Beutel</i> | 10-kg-Karton |
| 13 1404000 | Stangenspargel | <i>grün, 1-kg-Beutel</i> | 10-Beutel-Karton |
| 14 1404200 | Brechspargel | <i>2,5-kg-Beutel</i> | 4-Beutel-Karton |
| 15 1404900 | Stangenspargel | <i>weiß, medium, 1-kg-Beutel</i> | 10-Beutel-Karton |
| 16 1434700 | Mais | <i>2,5-kg-Beutel</i> | 4-Beutel-Karton |
| 17 1428720 | Spinat | <i>gehackt, portioniert, 2,5-kg-Beutel</i> | 4-Beutel-Karton |
| 18 1401304 | Brunoise-Gemüsemischung | <i>Karotten, Sellerie und Blätter, 2,5-kg-Beutel</i> | 4-Beutel-Karton |
| 19 1426500 | Chinagemüse | <i>2,5-kg-Beutel</i> | 4-Beutel-Karton |
| 20 1498700 | Feine Pilzmischung | <i>1-kg-Beutel</i> | 5-Beutel-Karton |



| Art-Nr. | Artikelbezeichnung | Beschreibung/Eigenschaften | VE |
|------------|------------------------|----------------------------|-----------------|
| 21 1433900 | Kaisergemüse | 2,5-kg-Beutel | 4-Beutel-Karton |
| 22 1424730 | Knoblauchzehen | geschält, 1-kg-Beutel | 10-kg-Karton |
| 23 1434900 | Schnittlauch | 1-kg-Beutel | 5-Beutel-Karton |
| 24 1410674 | Maiskolben | 48 Stück à 250 g | 48-Stück-Karton |
| 25 1427800 | Champignons | geschnitten, 2,5-kg-Beutel | 4-Beutel-Karton |
| 26 1429100 | Broccoliroschen | 20/40, 2,5-kg-Beutel | 4-Beutel-Karton |
| 27 1429500 | Petersilie | gehackt, 1-kg-Beutel | 5-Beutel-Karton |
| 28 1431600 | Beerencocktail | 2,5-kg-Beutel | 4-Beutel-Karton |
| 29 1431800 | Himbeeren | 2,5-kg-Beutel | 4-Beutel-Karton |
| 30 1431200 | Erdbeeren | Senga, 2,5-kg-Beutel | 4-Beutel-Karton |
| 31 1457800 | Preiselbeeren | 2,5-kg-Beutel | 4-Beutel-Karton |
| 32 1431900 | Johannisbeeren | rot, 2,5-kg-Beutel | 4-Beutel-Karton |
| 33 1431100 | Brombeeren | 2,5-kg-Beutel | 4-Beutel-Karton |
| 34 1431500 | Sauerkirschen | ohne Stein, 2,5-kg-Beutel | 4-Beutel-Karton |
| 35 1421800 | Mangowürfel | 20 x 20 mm, 2,5-kg-Beutel | 4-Beutel-Karton |
| 36 1431400 | Pflaumen | 1/2 Frucht, 2,5-kg-Beutel | 4-Beutel-Karton |
| 37 1420800 | Apfelwürfel | 2,5-kg-Beutel | 10-kg-Karton |



| Art-Nr. | Artikelbezeichnung | Beschreibung/Eigenschaften | VE |
|------------|----------------------------|------------------------------------|-----------------|
| 1 1437510 | Blattspinat | portioniert, 2,5-kg-Beutel | 4-Beutel-Karton |
| 2 1436100 | Delikatessbohnen | ganz und blanchiert, 2,5-kg-Beutel | 4-Beutel-Karton |
| 3 1436000 | Brechbohnen | 2,5-kg-Beutel | 4-Beutel-Karton |
| 4 1477900 | Bohnen | im Speckmantel, 50 Stück à 40 g | 50-Stück-Karton |
| 5 1436300 | Erbsen | sehr fein, 2,5-kg-Beutel | 4-Beutel-Karton |
| 6 1434500 | Erbsen | fein, 2,5-kg-Beutel | 4-Beutel-Karton |
| 7 1437400 | Schwarzwurzeln | 2,5-kg-Beutel | 4-Beutel-Karton |
| 8 1422000 | Grünkohl | 2,5-kg-Beutel | 4-Beutel-Karton |
| 9 1435800 | Kohlrabi | Streifen, 2,5-kg-Beutel | 4-Beutel-Karton |
| 10 1435900 | Rosenkohl | 26/32, 2,5-kg-Beutel | 4-Beutel-Karton |
| 11 1422620 | Blumenkohl | 15/30, klein, 2,5-kg-Beutel | 4-Beutel-Karton |
| 12 1422600 | Blumenkohl | 30/60, 2,5-kg-Beutel | 4-Beutel-Karton |
| 13 1406140 | Karottenscheibenmix | gelb/rot, 2,5-kg-Beutel | 4-Beutel-Karton |
| 14 1436900 | Fingermöhren | 2,5-kg-Beutel | 4-Beutel-Karton |
| 15 1436600 | Karottenwürfel | 2,5-kg-Beutel | 4-Beutel-Karton |



| Art-Nr. | Artikelbezeichnung | Beschreibung/Eigenschaften | VE |
|---------|------------------------------------|-----------------------------|-----------------|
| 16 | 1433920 Euro Mix Karotten | rot und gelb, 2,5-kg-Beutel | 4-Beutel-Karton |
| 17 | 1498530 Pfifferlinge | mittel, 1-kg-Beutel | 5-kg-Karton |
| 18 | 1456501 Broccoli | 40/60, 2,5-kg-Beutel | 4-Beutel-Karton |
| 19 | 1429000 Broccoliröschen | 20/40, 2,5-kg-Beutel | 2,5-kg-Beutel |
| 20 | 1431310 Paprikastreifen | bunt, 2,5-kg-Beutel | 4-Beutel-Karton |
| 21 | 1456518 Zwiebelwürfel | 2,5-kg-Beutel | 4-Beutel-Karton |
| 22 | 1430700 Lauch geschnitten | 2,5-kg-Beutel | 4-Beutel-Karton |
| 23 | 1434505 Kaisergemüse | 2,5-kg-Beutel | 4-Beutel-Karton |
| 24 | 1498535 Steinpilze | geschnitten, 1-kg-Beutel | 5-Stück-Karton |
| 25 | 1431610 Beerenteller mit Erdbeeren | ca. 2,5-kg-Beutel | 4-Beutel-Karton |
| 26 | 1431415 Erdbeeren | Senga, 2,5-kg-Beutel | 4-Beutel-Karton |
| 27 | 1431810 Himbeeren | 2,5-kg-Beutel | 4-Beutel-Karton |
| 28 | 1431710 Heidelbeeren | 2,5-kg-Beutel | 4-Beutel-Karton |
| 29 | 1431910 Johannisbeeren | rot, 2,5-kg-Beutel | 4-Beutel-Karton |
| 30 | 1431510 Sauerkirschen | 2,5-kg-Beutel | 4-Beutel-Karton |
| 31 | 1443104 Mangowürfel | 15 mm, 2,5-kg-Beutel | 4-Beutel-Karton |
| 32 | 1431410 Pflaumen | 2,5-kg-Beutel | 4-Beutel-Karton |



| Art-Nr. | Artikelbezeichnung | Beschreibung/Eigenschaften | VE |
|-----------|------------------------|----------------------------|-----------------|
| 1 1406001 | Zwiebelwürfel | 6 x 6 mm, 2,5-kg-Beutel | 4-Beutel-Karton |
| 2 1436400 | Erbsen | mittelfein, 2,5-kg-Beutel | 4-Beutel-Karton |
| 3 1456508 | Paprikawürfel | rot, 2,5-kg-Beutel | 4-Beutel-Karton |
| 4 1456507 | Paprikastreifen | rot, 2,5-kg-Beutel | 4-Beutel-Karton |

| Art-Nr. | Artikelbezeichnung | Beschreibung/Eigenschaften | VE |
|-----------|-------------------------|----------------------------|-----------------|
| 1 1443500 | Pfifferlinge | klein, 1-kg-Beutel | 5-Beutel-Karton |
| 2 1443800 | Steinpilze | geschnitten, 1-kg-Beutel | 5-Beutel-Karton |
| 3 1438000 | Pilzmischung | 1-kg-Beutel | 5-Beutel-Karton |
| 4 1498710 | Waldpilzmischung | 1-kg-Beutel | 5-Beutel-Karton |
| 5 1424300 | Champignons | paniert, 2,5-kg-Beutel | 2-Beutel-Karton |



| Art-Nr. | Artikelbezeichnung | Beschreibung/Eigenschaften | VE |
|-----------|----------------------|----------------------------|-----------------|
| 1 1461300 | Gemüsestrudel | 27 Stück à 250 g | 27-Stück-Karton |

| Art-Nr. | Artikelbezeichnung | Beschreibung/Eigenschaften | VE |
|-----------|----------------------------|----------------------------------|-----------------|
| 1 1478110 | Grill Pfannengemüse | <i>Mediterran, 1,5-kg-Beutel</i> | 6-Beutel-Karton |



1

| Art-Nr. | Artikelbezeichnung | Beschreibung/Eigenschaften | VE |
|-----------|-----------------------------------|----------------------------|-----------------|
| 1 1488200 | Gemüse-Schnitzel | <i>40 Stück à 145 g</i> | 10-Stück-Beutel |
| 2 1460100 | Blumenkohl-Käse-Mediterran | <i>40 Stück à 145 g</i> | 40-Stück-Beutel |



2

Stahl

| Art-Nr. | Artikelbezeichnung | Beschreibung/Eigenschaften | VE |
|-----------|-------------------------|----------------------------|-----------------|
| 1 1498520 | Waldpilzmischung | <i>1-kg-Beutel</i> | 5-Beutel-Karton |

| Art-Nr. | Artikelbezeichnung | Beschreibung/Eigenschaften | VE |
|------------|--------------------|---------------------------------------|--------------------|
| 1 1431012 | Fruchtpüree | Mango, ungezuckert, 1-kg-Packung | 6-Packungen-Karton |
| 2 1484450 | Fruchtpüree | 100 % Mango | 10-kg-Eimer |
| 3 1484339 | Fruchtsoße | Mango/Passionsfrucht, 500-g-Flasche | 12-Flaschen-Karton |
| 4 1484321 | Fruchtpüree | Passionsfrucht, ungezuckert | 1-kg-Packung |
| 5 1484325 | Fruchtsoße | Himbeere, 500-g-Flasche | 12-Flaschen-Karton |
| 6 1410022 | Fruchtpüree | Himbeere, ungezuckert | 1-kg-Packung |
| 7 1484326 | Fruchtsoße | Schwarze Johannisbeere, 500-g-Flasche | 12-Flaschen-Karton |
| 8 1431026 | Fruchtpüree | Schwarze Johannisbeere, ungezuckert | 1-kg-Packung |
| 9 1410021 | Fruchtpüree | Erdbeere, ungezuckert | 1-kg-Packung |
| 10 1410038 | Fruchtpüree | weißer Pfirsich, ungezuckert | 1-kg-Packung |



| Art-Nr. | Artikelbezeichnung | Beschreibung/Eigenschaften | VE |
|-----------|-----------------------------|----------------------------|-----------------|
| 1 1463000 | Battered Onion Rings | Beer Thin Cut, 1-kg-Beutel | 6-Beutel-Karton |
| 2 1481300 | Guacamole | 500-g-Dose | 12-Dosen-Karton |
| 3 1408412 | Sunny Veggie Burger | 10 Stück à 130 g | 1,3-kg-Beutel |



| Art-Nr. | Artikelbezeichnung | Beschreibung/Eigenschaften | VE |
|-----------|-------------------------|------------------------------|-----------------|
| 1 1436700 | Karottenscheiben | <i>Wellen, 2,5-kg-Beutel</i> | 4-Beutel-Karton |
| 2 1436331 | Cherry Tomaten | <i>2,5-kg-Beutel</i> | 4-Beutel-Karton |



| Art-Nr. | Artikelbezeichnung | Beschreibung/Eigenschaften | VE |
|-----------|--------------------------|--|-----------------|
| 1 1421410 | Kürbis-Falafel | <i>25-g-Stück, 2-kg-Beutel</i> | 2-Beutel-Karton |
| 2 1421420 | Gemüse-Frikadelle | <i>Kürbis-Steckrübe, vegan 75-g-Stück, 2,5-kg-Beutel</i> | 2-Beutel-Karton |



KARTOFFELPRODUKTE

Es muss nicht immer Pommes sein! Die Kartoffel kann so vielseitig verarbeitet werden. Egal für welche Version Sie sich entscheiden bei uns gibt es sie alle zubereitungsfertig. Eine beliebte Alternative zur „normalen“ Pommes ist die Süßkartoffelvariante.



Schon gewusst?

Es gibt 2000 Kartoffelsorten weltweit, davon sind 270 Sorten in Deutschland zugelassen. Nicht alle Sorten sind gelb: Es gibt auch blaue, rote oder lilafarbige. Im Jahr 2023 wurde der „Angeliter Tannenzapfen“ zur Kartoffel des Jahres gekürt.

| Art-Nr. | Artikelbezeichnung | Beschreibung/Eigenschaften | VE |
|-----------|----------------------|---|-----------------|
| 1 1438220 | Pommes Frites | 7 mm, 2,5-kg-Beutel | 5-Beutel-Karton |
| 2 1438210 | Pommes Frites | 10 mm, 2,5-kg-Beutel | 5-Beutel-Karton |
| 3 1480100 | Pommes | frisch, Feinschnitt, 5-kg-Beutel | 10-kg-Karton |
| 4 1480000 | Pommes | frisch, Normalschnitt, 10 mm, 5-kg-Beutel | 10-kg-Karton |
| 5 1486300 | Kroketten | lang, paniert, 2,5-kg-Beutel | 4-Beutel-Karton |

| Art-Nr. | Artikelbezeichnung | Beschreibung/Eigenschaften | VE |
|------------|----------------------------|------------------------------------|-----------------|
| 1 1418425 | CN Kartoffelpuffer | 60-g-Stück | 4-Beutel-Karton |
| 2 1486808 | Herzogin-Kartoffeln | 2,5-kg-Beutel | 2-Beutel-Karton |
| 3 1418440 | Backofen Frites | 11 x 11 mm, 2,5-kg-Beutel | 4-Beutel-Karton |
| 4 1441200 | Pommes Dauphin | 2,5-kg-Beutel | 2-Beutel-Karton |
| 5 1441220 | Backofen Rösti | 20 Stück à 200 g | 20-Stück-Karton |
| 6 1418400 | Kartoffeltaschen | mit Frischkäse, 2,5-kg-Beutel | 2-Beutel-Karton |
| 7 1441210 | Rösti Plus Classic | 20 Stück à 65 g | 20-Stück-Beutel |
| 8 1439940 | Bratkartoffeln | 2,5-kg-Beutel | 2-Beutel-Karton |
| 9 1462100 | Tellerrösti | 28 Stück à 150 g | 2-Beutel-Karton |
| 10 1483800 | Röstkartoffeln | gewürzt, 2,5-kg-Beutel | 2-Beutel-Karton |
| 11 1418402 | Kartoffelklöße | 4 Beutel à 2,5 kg | 10-kg-Karton |
| 12 1440900 | Röstinchen | 38-g-Stück, 2,5-kg-Beutel | 2-Beutel-Karton |
| 13 1418430 | Mini Rösti-Sticks | 1-kg-Beutel | 5-Beutel-Karton |
| 14 1441215 | Gemüse-Frikadelle | ca. 34 Stück à 75 g, 2,5-kg-Beutel | 2-Beutel-Karton |



5

7



11



12





| Art-Nr. | Artikelbezeichnung | Beschreibung/Eigenschaften | VE |
|---------|--------------------------------------|---------------------------------|------------------|
| 1 | 1438250 Super Crunch | 7 mm, 2,5-kg-Beutel | 4-Beutel-Karton |
| 2 | 1480135 Super Crunch | 9,5 mm, 2,5-kg-Beutel | 4-Beutel-Karton |
| 3 | 1486315 Steakhouse Pommes | 10 x 20 mm, 2,5-kg-Beutel | 5-Beutel-Karton |
| 4 | 1438200 Backofen Pommes | 2,5-kg-Beutel | 5-Beutel-Karton |
| 5 | 1440110 Pommes Crinkle | Wellenschnitt, 2,5-kg-Beutel | 5-Beutel-Karton |
| 6 | 1486325 Pommes | 7 mm, 2,5-kg-Beutel | 5-Beutel-Karton |
| 7 | 1480010 Garkartoffeln | frisch, 30 – 40 mm, 2-kg-Beutel | 6-Beutel-Karton |
| 8 | 1480050 Sweet Potato Fries | 2,27-kg-Beutel | 5-Beutel-Karton |
| 9 | 1490026 Sweet Potato Wedges | 2,5-kg-Beutel | 4-Beutel-Karton |
| 10 | 1438230 Bratkartoffelscheiben | 2,5-kg-Beutel | 4-Beutel-Karton |
| 11 | 1480220 Backed-Potatoes | frisch, 4 Stück à 250 g | 10-Beutel-Karton |
| 12 | 1490010 Spicy Jacked Wedges | gewürzt, 2,5-kg-Beutel | 4-Beutel-Karton |
| 13 | 1480125 Gemüse-Burger | ca. 60 Stück à 112,5 g | 6-Beutel-Karton |



| Art-Nr. | Artikelbezeichnung | Beschreibung/Eigenschaften | VE |
|---------|---------------------------------------|----------------------------|-----------------|
| 1 | 1438915 Pfannenrösti | 220-g-Stück | 2,64-kg-Karton |
| 2 | 1438910 Rösti vorgebacken | 50-g-Stück | 3-Beutel-Karton |
| 3 | 1438923 Gemüse-Kartoffel Snack | 1-kg-Beutel | 4-Beutel-Karton |



| Art-Nr. | Artikelbezeichnung | Beschreibung/Eigenschaften | VE |
|------------|--------------------------------|--------------------------------------|-----------------|
| 1 1490800 | Pommes Stealth | 9 x 9 mm, 2,5-kg-Beutel | 4-Beutel-Karton |
| 2 1490805 | Pommes Stealth | 11/11, skin on, 2,5-kg-Beutel | 4-Beutel-Karton |
| 3 1490810 | Pommes Stealth | 9 x 18 mm, Steakhouse, 2,5-kg-Beutel | 4-Beutel-Karton |
| 4 1490500 | Pommes Stealth | 6 mm, 2,5-kg-Beutel | 4-Beutel-Karton |
| 5 1450527 | Stealth Fries | 9 x 18 mm, Steakhouse, 2,5-kg-Beutel | 4-Beutel-Karton |
| 6 1490202 | Sweet Potato Fries | 2,5-kg-Beutel | 4-Beutel-Karton |
| 7 1490203 | Potato Dippers | 2,5-kg-Beutel | 4-Beutel-Karton |
| 8 1490000 | Seasoned Skin on Wedges | mit Schale gewürzt, 2,5-kg-Beutel | 4-Beutel-Karton |
| 9 1490300 | Twister | gewürzt, 2,5-kg-Beutel | 4-Beutel-Karton |
| 10 1490001 | Crinkle Wedges | gewürzt, 2,5-kg-Beutel | 4-Beutel-Karton |



| Art-Nr. | Artikelbezeichnung | Beschreibung/Eigenschaften | VE |
|-----------|---------------------------------------|---------------------------------------|-----------------|
| 1 1438500 | Pommes | 6 mm, 2,5-kg-Beutel | 5-Beutel-Karton |
| 2 1446010 | Pommes Frites | Original 9/9, 2,5-kg-Beutel | 5-Beutel-Karton |
| 3 1438511 | Pommes | Caterpak Julienne, 7/7, 2,5-kg-Beutel | 5-Beutel-Karton |
| 4 1438510 | Fry'n Dip Kartoffel-Schiffchen | | 2,5KG/BT |
| 5 1440200 | Kroketten lang | 2,5-kg-Beutel | 2-Beutel-Karton |
| 6 1490041 | Patata Bravas | 2,5-kg-Beutel | 5-Beutel-Karton |
| 7 1450016 | Rösti 3-Kant | 2,5-kg-Beutel | 2,5-kg-Beutel |
| 8 1438600 | Sure Crisp Julienne Stay Crisp | | 2,5-kg-Beutel |
| 9 1490020 | Spicy Wedges pikant | | 2,5-kg-Beutel |

1



3



8



KÄSESPEZIALITÄTEN

In unter drei Minuten können sich alle Käseträume erfüllen. Die Mozzarella-Sticks sind ein modernes Highlight und nicht mehr aus der Gastro wegzudenken. Eine gesündere Alternative sind die Brokkoli-Käse-Nuggets – jedoch Klassiker bleibt Klassiker.



| Art-Nr. | Artikelbezeichnung | Beschreibung/Eigenschaften | VE |
|-----------|--------------------------------------|---|--------------------|
| 1 1481430 | Primo Mozzarella Sticks | 1-kg-Packung | 6-Packungen-Karton |
| 2 1481440 | Breaded Mozzarella Sticks | 1-kg-Packung | 6-Packungen-Karton |
| 3 1481427 | Chili & Cheese Nuggets | 1-kg-Packung | 6-Packungen-Karton |
| 4 1460020 | Mozzarella Sticks | Beer Battered, vorgebacken, 1-kg-Beutel | 6-Beutel-Karton |
| 5 1408410 | Broccoli & Cheese Nuggets | 1-kg-Beutel | 3-Beutel-Karton |
| 6 1481450 | Peppers Red & Hot | 1-kg-Packung | 6-Packungen-Karton |



| Art-Nr. | Artikelbezeichnung | Beschreibung/Eigenschaften | VE |
|-----------|------------------------|----------------------------|-----------------|
| 1 1443300 | Camembert | paniert, 30 Stück à 70 g | 30-Stück-Karton |
| 2 1460032 | Backkäse Athena | 30 Stück à ca. 75 g | 2,25-kg-Karton |



TEIGWAREN

Ein Gaumenschmaus für Jung und Alt und für jede Tageszeit: Der Kaiserschmarrn ist ein beliebtes Gericht – egal ob mit Apfelmus, Puderzucker, Marmelade oder allem zusammen. Lecker ist er in jedem Fall!



Schon gewusst?

Ein österreichischer Kaiser soll bei einem seiner Jagdausflüge einen Holzfällerschmarrn vorgesetzt bekommen haben. Dieser wurde ihm zu Ehren mit guten Zutaten wie Milch, Rosinen und Eiern verfeinert. So wurde aus einem gewöhnlichen Holzfällerschmarrn ein vornehmer Kaiserschmarrn.



| Art-Nr. | Artikelbezeichnung | Beschreibung/Eigenschaften | VE |
|-----------|--------------------------|--|------------------|
| 1 1422411 | Marillenknödel | 92 Stück à 65 g | 92-Stück-Karton |
| 2 1450315 | Zwetschgen-Knödel | gebrösel, 65-g-Stück | 6-kg-Karton |
| 3 1450800 | Germknödel | ohne Füllung, 30 Stück à 170 g | 30-Stück-Karton |
| 4 1436515 | Germknödel | mit Schokocremefüllung, 30 Stück à 150 g | 30-Stück-Packung |
| 5 1410210 | Kaiserschmarrn | Wiener Art | 6-kg-Karton |
| 6 1436505 | American Pancakes | 100 Stück à 50 g | 100-Stück-Karton |



| Art-Nr. | Artikelbezeichnung | Beschreibung/Eigenschaften | VE |
|-----------|---------------------|----------------------------|-------------|
| 1 1421400 | Semmelknödel | 75-g-Stück | 5-kg-Karton |



| Art-Nr. | Artikelbezeichnung | Beschreibung/Eigenschaften | VE |
|-----------|------------------------------|----------------------------|-----------------|
| 1 1425800 | Kräuterbutterrosetten | 1-kg-Beutel | 5-Beutel-Karton |
| 2 1404800 | Alpenbutter Blüten | 1-kg-Packung | 5-kg-Karton |



| Art-Nr. | Artikelbezeichnung | Beschreibung/Eigenschaften | VE |
|-----------|-------------------------------|----------------------------|-----------------|
| 1 1425820 | Kräuterbutter Rosetten | 1-kg-Beutel | 5-Beutel-Karton |



| Art-Nr. | Artikelbezeichnung | Beschreibung/Eigenschaften | VE |
|-----------|----------------------------|------------------------------|-------------|
| 1 1410205 | No.1 Kaiserschmarrn | ohne Rosinen, 2,5-kg-Packung | 5-kg-Karton |
| 2 1410200 | No.1 Kaiserschmarrn | mit Rosinen, 2,5-kg-Packung | 5-kg-Karton |

VEGAN/VEGETARISCH

Vegan und Vegetarisch steht mittlerweile für Mehrwert und Genuss und ist eine gesunde Alternative und Abwechslung auf dem Speiseplan. In unserem Sortiment ist wirklich für jeden etwas dabei.

Schon gewusst?

Seit 2020 ist die Zahl der Veganer stark angestiegen. Im Jahr 2023 ordnen sich 1,52 Millionen Personen als Veganer ein.

| Art-Nr. | Artikelbezeichnung | Beschreibung/Eigenschaften | VE |
|---------|--|----------------------------|----------------|
| 1 | 1460005 Mini No Meatball BX | vegetarisch | 2-kg-Karton |
| 2 | 1460003 No Bratwurst | vegan, 27 Stück à 80 g | 2,16-kg-Karton |
| 3 | 1460001 NoChicken Nuggets | vegan, 97 Stück à 18 g | 1,75-kg-Karton |
| 4 | 1460034 Crispy NoChicken Burger | vegan, 20 Stück à 90 g | 1,8-kg-Karton |



Taurus Meat

| Art-Nr. | Artikelbezeichnung | Beschreibung/Eigenschaften | VE |
|---------|------------------------------|----------------------------|--------------------|
| 1 | 1460006 Beyond Burger | vegan, 10 Stück à 113 g | 6-Packungen-Karton |



| Art-Nr. | Artikelbezeichnung | Beschreibung/Eigenschaften | VE |
|---------|---|----------------------------|-------------|
| 1 | 1460021 Burgerpatty Chili con Quinoa | vegan, 25 Stück à 120 g | 3-kg-Karton |



EISPRODUKTE & COCKTAILS

| Art-Nr. | Artikelbezeichnung | Beschreibung/Eigenschaften | VE |
|---------|----------------------------|----------------------------|-----------------|
| 1 | 1460016 Crushed Ice | 2-kg-Beutel | 6-Beutel-Karton |
| 2 | 1798246 Crushed Ice | 5-kg-Beutel | 2-Beutel-Karton |
| 3 | 1460037 Ice Cubes | 2-kg-Beutel | 6-Beutel-Karton |
| 4 | 1798247 Eiswürfel | 5-kg-Beutel | 2-Beutel-Karton |



MEGA

| Art-Nr. | Artikelbezeichnung | Beschreibung/Eigenschaften | VE |
|---------|----------------------------|----------------------------|------------|
| 1 | 1798248 Scherbeneis | ca. 18-kg-Kiste | 1-E2-Kiste |



| Art-Nr. | Artikelbezeichnung | Beschreibung/Eigenschaften | VE |
|---------|--|--|--------------------|
| 1 | 1460014 Cocktail Pink Grapefruit | Alkohol 8 % vol, 24 Flaschen à 275 ml | 24-Flaschen-Karton |
| 2 | 1460013 Cocktail Colada | Alkohol 8 % vol, 24 Flaschen à 275 ml | 24-Flaschen-Karton |
| 3 | 1460011 Cocktail Wild Passion Fruit | Alkohol 8 % vol, 24 Flaschen à 275 ml | 24-Flaschen-Karton |
| 4 | 1460008 Cocktail El Presidente | Alkohol 14,1 % vol, 24 Flaschen à 275 ml | 24-Flaschen-Karton |
| 6 | 1460108 Cocktail Caipirinha | Alkohol 8 % vol, 24 Flaschen à 275 ml | 24-Flaschen-Karton |
| 7 | 1460010 Cocktail Sex on the Beach | Alkohol 14,1 % vol, 24 Flaschen à 275 ml | 24-Flaschen-Karton |
| 8 | 1460009 Cocktail Mojito | Alkohol 14,1 % vol, 24 Flaschen à 275 ml | 24-Flaschen-Karton |
| 9 | 1460012 Cocktail Red Berry | Alkohol 8 % vol, 24 Flaschen à 275 ml | 24-Flaschen-Karton |



EISCREME & SORBET

Niemand muss für leckeres Eis bis zum Sommer warten. Mit der Eiscreme- und Sorbetvielfalt bei MEGA haben Sie das ganze Jahr uneingeschränktes Eisvergnügen. Das klassische Vanilleeis bleibt in Deutschland die beliebteste Sorte, dicht gefolgt auf Platz zwei und drei von Schokolade und Stracciatella.



| Art-Nr. | Artikelbezeichnung | Beschreibung/Eigenschaften | VE |
|---------|---|--------------------------------------|-----------------|
| 1 | 1751900 Magnum Classic | | 20-Stück-Karton |
| 2 | 1751950 Magnum Mandel | | 20-Stück-Karton |
| 3 | 1751940 Magnum White Chocolate | | 20-Stück-Karton |
| 4 | 1751850 Magnum Yoghurt & Raspberry | | 20-Stück-Karton |
| 5 | 1751600 Cornetto Haselnuss | | 24-Stück-Karton |
| 6 | 1751800 Cornetto Erdbeere | | 24-Stück-Karton |
| 7 | 1752800 Cornetto Buttermilch Zitrone | | 24-Stück-Karton |
| 8 | 1755600 Mini Milk Mischkarton | <i>Vanille, Schokolade, Erdbeere</i> | 44-Stück-Karton |
| 9 | 1753400 Flutschfinger | | 35-Stück-Karton |
| 10 | 1752340 Riesenhappen | | 30-Stück-Karton |
| 11 | 1754200 Capri | | 50-Stück-Karton |
| 12 | 1755000 Calippo Cola | | 24-Stück-Karton |
| 13 | 1752200 Nogger Choc | | 35-Stück-Karton |
| 14 | 1752225 Nogger Choc | | 35-Stück-Karton |
| 15 | 1753200 Domino | | 42-Stück-Karton |
| 16 | 1751510 Solero Exotic | <i>25 Stück à 90 ml</i> | 25-Stück-Karton |
| 17 | 1780000 Vanilleeis | | 5-l-Dose |
| 18 | 1780200 Erdbeereis | | 5-l-Dose |
| 19 | 1780400 Schokoeis | | 5-l-Dose |
| 20 | 1778300 Carte D`Or Bourbonvanille | | 5-l-Dose |
| 21 | 1779100 Carte D`Or Walnuss | | 5-l-Dose |



| Art-Nr. | Artikelbezeichnung | Beschreibung/Eigenschaften | VE |
|-----------|--------------------------------|----------------------------|-------------|
| 1 1777100 | Italienisches Speiseeis | <i>Vanille</i> | 4,75-l-Dose |
| 2 1777113 | Italienisches Speiseeis | <i>Stracciatella</i> | 4,75-l-Dose |
| 3 1777114 | Italienisches Speiseeis | <i>Zitrone</i> | 4,75-l-Dose |
| 4 1777118 | Italienisches Speiseeis | <i>Pistazie</i> | 4,75-l-Dose |
| 5 1777120 | Italienisches Speiseeis | <i>Erdbeere</i> | 4,75-l-Dose |
| 6 1777115 | Italienisches Speiseeis | <i>Schoko</i> | 4,75-l-Dose |



| Art-Nr. | Artikelbezeichnung | Beschreibung/Eigenschaften | VE |
|-----------|------------------------------|--------------------------------|-----------------|
| 1 1700044 | Vanilla Gelato | <i>18 Stück à 100 g</i> | 18-Stück-Karton |
| 2 1700047 | Salted Caramel Gelato | <i>18 Stück à 100 g</i> | 18-Stück-Karton |
| 3 1700042 | Chocolato Gelato | <i>18 Stück à 100 g</i> | 18-Stück-Karton |
| 4 1700046 | Strawberry Sorbet | <i>vegan, 18 Stück à 100 g</i> | 18-Stück-Karton |
| 5 1700043 | Mango Sorbet | <i>vegan, 18 Stück à 100 g</i> | 18-Stück-Karton |



| Art-Nr. | Artikelbezeichnung | Beschreibung/Eigenschaften | VE |
|-----------|--------------------|-------------------------------------|----------------|
| 1 1778635 | Sorbet | Mango, 2,5-l-Dose | 2-Dosen-Karton |
| 2 1778610 | Sorbet | Zitrone, ohne Stückchen, 2,5-l-Dose | 2-Dosen-Karton |
| 3 1778640 | Sorbet | Schwarze Johannisbeere, 2,5-l-Dose | 2-Dosen-Karton |
| 4 1778620 | Sorbet | Passionsfrucht, 2,5-l-Dose | 2-Dosen-Karton |
| 5 1778605 | Sorbet | Erdbeere, 2,5-l-Dose | 2-Dosen-Karton |



| Art-Nr. | Artikelbezeichnung | Beschreibung/Eigenschaften | VE |
|-----------|----------------------------|--|-----------------|
| 1 1790000 | Eis Cocco Ripieno | 12 Stück à 100 g | 12-Stück-Karton |
| 2 1491300 | Cassata Artigianale | sizilianisches Eis, 16 Stück à 100 g | 16-Stück-Karton |
| 3 1790500 | Eis Limone Ripieno | Limone gefüllt mit Zitronensorbet, 9 Stück à 100 g | 9-Stück-Karton |



| Art-Nr. | Artikelbezeichnung | Beschreibung/Eigenschaften | VE |
|-----------|-----------------------|----------------------------|----------------|
| 1 1793019 | Vanilleeis | 2200-ml-Dose | 6-Dosen-Karton |
| 2 1793014 | Zitroneneis | 2200-ml-Dose | 6-Dosen-Karton |
| 3 1793022 | Pistazieneis | 2200-ml-Dose | 6-Dosen-Karton |
| 4 1793018 | Nusseis | 2200-ml-Dose | 6-Dosen-Karton |
| 5 1793015 | Himbeereis | 2200-ml-Dose | 6-Dosen-Karton |
| 6 1793013 | Erdbeereis | 2200-ml-Dose | 6-Dosen-Karton |
| 7 1793020 | Schokoladeneis | 2200-ml-Dose | 6-Dosen-Karton |

| Art-Nr. | Artikelbezeichnung | Beschreibung/Eigenschaften | VE |
|-----------|--------------------------|----------------------------|----------|
| 1 1777001 | Bourbonvanilleeis | | 5-l-Dose |
| 2 1777045 | Walnusseis | | 5-l-Dose |
| 3 1777078 | Premium Schokoeis | | 5-l-Dose |





| Art-Nr. | Artikelbezeichnung | Beschreibung/Eigenschaften | VE |
|---------|--------------------|----------------------------|------------------|
| 1 | 1782301 | Creme Vanille | 5-l-Dose |
| 2 | 1782401 | Strawberry Cream | 5-l-Dose |
| 3 | 1782500 | Maple Walnuts | 5-l-Dose |
| 4 | 1781901 | Chocolat-Chips | 5-l-Dose |
| 5 | 1782101 | Citronen Sorbet | 5-l-Dose |
| 6 | 1784201 | Vanilleeis | 5-l-Dose |
| 7 | 1783145 | Schokoeis | 5-l-Dose |
| 8 | 1783111 | Erdbeereis | 5-l-Dose |
| 9 | 1798400 | Kaktus | 36 Stück à 45 ml |
| 10 | 1700028 | Himbi | 25 Stück à 75 ml |
| 11 | 1796810 | Bum Bum | 32 Stück à 72 ml |



N.V. Belgian Ice Cream Group

| Art-Nr. | Artikelbezeichnung | Beschreibung/Eigenschaften | VE |
|---------|--------------------|---------------------------------------|----------|
| 1 | 1777000 | First Price Klassische Vanille | 5-l-Dose |

BACKWAREN

Es gibt fast keinen besseren Duft als frisch gebackenes Brot am Morgen. Mit den MEGA Tiefkühl-Backwaren kann dieser ganz einfach und schnell erzeugt werden. Außen knusprig und innen warm und weich. Auf die Brötchen fertig los!



| Art-Nr. | Artikelbezeichnung | Beschreibung/Eigenschaften | VE |
|---------|---|-------------------------------|------------------|
| 1 | 1456400 Baguette | 50 Stück à 140 g | 50-Stück-Karton |
| 2 | 1444700 Baguette | 30 Stück à 280 g | 30-Stück-Karton |
| 3 | 1475700 Baguette | 20 Stück à 430 g | 20-Stück-Karton |
| 4 | 1475725 Steinofenbaguette | 20 Stück à 340 g | 20-Stück-Karton |
| 5 | 1475720 Steinofenbaguette | 16 Stück à 550 g | 16-Stück-Karton |
| 6 | 1444800 Baguettebrötchen | 80 Stück à 85 g | 80-Stück-Karton |
| 7 | 1441600 Baguettebrötchen | 100 Stück à 65 g | 100-Stück-Karton |
| 8 | 1444126 Körnerbaguette Steinofen | 25 Stück à 340 g | 25-Stück-Karton |
| 9 | 1455206 Laugenbrötchen | 90 Stück à 87 g | 90-Stück-Karton |
| 10 | 1443740 Joggingbrötchen | 60 Stück à 70 g | 60-Stück-Karton |
| 11 | 1455100 Laugenstange | 90 Stück à 95 g | 90-Stück-Karton |
| 12 | 1441701 Schwäbische Laugenbrezel | geschnitten, 72 Stück à 110 g | 72-Stück-Karton |
| 13 | 1454300 Saatenbrötchen | 80 Stück à 70 g | 80-Stück-Karton |
| 14 | 1455025 Laugenbrezel | 68 Stück à 130 g | 68-Stück-Karton |
| 15 | 1453900 Kürbiskernbrötchen | 80 Stück à 70 g | 80-Stück-Karton |
| 16 | 1453000 Kaiserbrötchen | 100 Stück à 70 g | 100-Stück-Karton |
| 17 | 1467300 Bauernbrötchen | 80 Stück à 60 g | 80-Stück-Karton |
| 18 | 1453001 Jumbo Kaiserbrötchen | 50 Stück à 85 g | 50-Stück-Karton |
| 19 | 1441700 Vesperweck | 60 Stück à 100 g | 60-Stück-Karton |
| 20 | 1441626 Ciabatta | 20 Stück à 250 g | 20-Stück-Karton |
| 21 | 1418010 Schrippen | 100 Stück à 70 g | 100-Stück-Karton |
| 22 | 1400064 Sesamring | vorgegart, 80 Stück à 130 g | 80-Stück-Karton |
| 23 | 1441604 Schneckenudel | 32 Stück à 120 g | 32-Stück-Karton |
| 24 | 1467310 Bauernbrot | 11 Stück à 500 g | 11-Stück-Karton |
| 25 | 1467320 Bauernbrot Rustikal | 6 Stück à 1000 g | 6-Stück-Karton |



| Art-Nr. | Artikelbezeichnung | Beschreibung/Eigenschaften | VE |
|------------|-----------------------------|-----------------------------|-----------------|
| 1 1444720 | Baguette | 30 Stück à 280 g | 30-Stück-Karton |
| 2 1463430 | Steinofenbaguette | 25 Stück à 340 g | 25-Stück-Karton |
| 3 1499780 | Hamburger-Brötchen | mit Sesam, 48 Stück à 57 g | 48-Stück-Karton |
| 4 1453015 | Toskanische Brötchen | 80 Stück à 80 g | 80-Stück-Karton |
| 5 1463330 | Bäckerbrötchen | 25 Stück à 70 g | 25-Stück-Beutel |
| 6 1453010 | Kaiserbrötchen | 25 Stück à 70 g | 25-Stück-Beutel |
| 7 1466315 | Mehrkornbrötchen | 25 Stück à 85 g | 25-Stück-Beutel |
| 8 1463445 | Pane Rustico | ca. 54 cm, 18 Stück à 400 g | 18-Stück-Karton |
| 9 1418500 | Apfelstrudel | gebacken, 36 Stück à 160 g | 36-Stück-Karton |
| 10 1415800 | Apfelküchle | 1-kg-Beutel | 5-Beutel-Karton |



| Art-Nr. | Artikelbezeichnung | Beschreibung/Eigenschaften | VE |
|-----------|---------------------------------|------------------------------|-----------------|
| 1 1400121 | FF-Glossy-Brioche-Burger | 60 Stück à 80 g | 30-Stück-Beutel |
| 2 1450820 | Gourmet Burger | 40 Stück à 100 g | 40-Stück-Karton |
| 3 1400345 | Knusperbrötchen | 80 Stück à 70 g | 80-Stück-Karton |
| 4 1455245 | Panini | geschnitten, 40 Stück à 70 g | 40-Stück-Karton |
| 5 1410800 | Fladenbrot | 12 Stück à 150 g | 12-Stück-Karton |
| 6 1450801 | OMG Burger | geschnitten | 20-Stück-Karton |

| Art-Nr. | Artikelbezeichnung | Beschreibung/Eigenschaften | VE |
|-----------|---------------------------------------|-----------------------------------|------------------|
| 1 1421021 | Ciabatta | 30 Stück à 250 g | 30-Stück-Karton |
| 2 1421025 | Ciabatta Pepper & Sea Salt | 30 Stück à 250 g | 30-Stück-Karton |
| 3 1421011 | Parisiene | 15 Stück à 500 g | 15-Stück-Karton |
| 4 1421016 | Boulot Champagne | 12 Stück à 500 g | 12-Stück-Karton |
| 5 1421023 | Englisches Rosinenbrot | 25 Stück à 350 g | 25-Stück-Karton |
| 6 1421014 | Demi Walnuss | 25 Stück à 350 g | 25-Stück-Karton |
| 7 1421018 | Premium Brotmix | 5-fach-sortiert | 10-Stück-Karton |
| 8 1421039 | Brötchen-Mix | 4-fach-sortiert, 120 Stück à 60 g | 120-Stück-Karton |
| 9 1421035 | Tigerbrötchen | halbgebacken, 100 Stück à 90 g | 100-Stück-Karton |



2



3



4



LDI Germany

| Art-Nr. | Artikelbezeichnung | Beschreibung/Eigenschaften | VE |
|-----------|-------------------------|----------------------------|------------------|
| 1 1419237 | Croissant | 60 Stück à 80 g | 60-Stück-Karton |
| 2 1419246 | Buttercroissant | 60 Stück à 80 g | 60-Stück-Karton |
| 3 1419220 | Mini Croissant | 195 Stück à 30 g | 195-Stück-Karton |
| 4 1419235 | Schokobrötchen | 240 Stück à 32 g | 240-Stück-Karton |
| 5 1419238 | Schokobrötchen | 60 Stück à 80 g | 60-Stück-Karton |
| 6 1419221 | Pariser Baguette | 25 Stück à 280 g | 25-Stück-Karton |



| Art-Nr. | Artikelbezeichnung | Beschreibung/Eigenschaften | VE |
|-----------|-------------------------------|----------------------------|-----------------|
| 1 1418300 | Apfelküchle | 5 Stück à 1 kg | 5-Stück-Karton |
| 2 1414500 | Apfelstrudel | 20 Stück à 110 g | 20-Stück-Karton |
| 3 1414505 | Apfelstrudel | 36 Stück à 160 g | 36-Stück-Karton |
| 4 1414616 | Kaiserschmarrn Soufflé | ohne Rosinen | 2-kg-Packung |
| 5 1441515 | Blätterteig | 5 Stück à 1000 g | 5-kg-Karton |



| Art-Nr. | Artikelbezeichnung | Beschreibung/Eigenschaften | VE |
|-----------|---------------------------------|----------------------------|-----------------|
| 1 1442001 | Blätterteig Banquet D'Or | 3,5 mm | 10-kg-Karton |
| 2 1441636 | Laugenbrezel | 75 Stück à 120 g | 75-Stück-Karton |
| 3 1400159 | Fossette | 33 Stück à 100 g | 33-Stück-Karton |



| Art-Nr. | Artikelbezeichnung | Beschreibung/Eigenschaften | VE |
|------------|-------------------------------------|---|------------------|
| 1 1455500 | Mini-Butter-Croissant | 180 Stück à 30 g | 180-Stück-Karton |
| 2 1417911 | Butter-Croissant Französisch | 100 Stück à 80 g | 100-Stück-Karton |
| 3 1442110 | Butter-Croissant Kipferl | 120 Stück à 80 g | 120-Stück-Karton |
| 4 1400062 | Croissant Royal | 70 Stück à 80 g | 70-Stück-Karton |
| 5 1462600 | Vanille-Butter-Croissant | 100 Stück à 115 g | 100-Stück-Karton |
| 6 1455731 | Schinken-Käse-Croissant | 100 Stück à 110 g | 100-Stück-Karton |
| 7 1442125 | Laugen-Croissant | 120 Stück à 80 g | 120-Stück-Karton |
| 8 1455700 | Schoko-Croissant | 100 Stück à 105 g | 100-Stück-Karton |
| 9 1455723 | Maxi-Nuss-Schnecke | 80 Stück à 150 g | 80-Stück-Karton |
| 10 1455724 | Mohn-Schnecke | 80 Stück à 150 g | 80-Stück-Karton |
| 11 1455725 | Rosinen-Schnecke | 80 Stück à 150 g | 80-Stück-Karton |
| 12 1455540 | Käseschnecke | 50 Stück à 130 g | 50-Stück-Karton |
| 13 1455705 | Butter-Quarktasche | 80 Stück à 145 g | 80-Stück-Karton |
| 14 1417916 | Mini-Twister-Trio | 60 Stück à 55 g | 60-Stück-Karton |
| 15 1417924 | Eclair | Cremefüllung und Topping, 40 Stück à 85 g | 40-Stück-Karton |
| 16 1417917 | Mini-Butterplätzchen-Mix | 80 Stück à 40 g | 80-Stück-Karton |
| 17 1497709 | Kirsch Blätterteig Tasche | 50 Stück à 125 g | 6,25-kg-Karton |
| 18 1455736 | Apfelkörbchen | 100 Stück à 130 g | 100-Stück-Karton |
| 19 1455728 | Laugenecke | 50 Stück à 100 g | 50-Stück-Karton |
| 20 1417914 | Laugenecke | 100 Stück à 100 g | 100-Stück-Karton |
| 21 1455520 | Käse-Salami-Zwirbel | 48 Stück à 120 g | 48-Stück-Karton |
| 22 1442122 | Pizzaschnitte Margarita | 32 Stück à 170 g | 32-Stück-Karton |
| 23 1455716 | Spinatstrudel mit Feta | 50 Stück à 125 g | 50-Stück-Karton |



| Art-Nr. | Artikelbezeichnung | Beschreibung/Eigenschaften | VE |
|-----------|-----------------------------------|----------------------------|-----------------|
| 1 1408640 | Croissant Haselnuss-Nougat | 24 Stück à 95 g | 48-Stück-Karton |
| 2 1400313 | Hot-Dog-Brötchen | 40 Stück à 60 g | 40-Stück-Karton |



| Art-Nr. | Artikelbezeichnung | Beschreibung/Eigenschaften | VE |
|-----------|---------------------------------|----------------------------|------------------|
| 1 1497700 | Spinat-Lauch-Strudel | 60 Stück à 130 g | 60-Stück-Karton |
| 2 1497900 | Steinofen Zwirbelbrot | 18 Stück à 380 g | 18-Stück-Karton |
| 3 1400810 | Bäckerbrötchen/Schrippen | 112 Stück à 70 g | 112-Stück-Karton |



Lieken

| Art-Nr. | Artikelbezeichnung | Beschreibung/Eigenschaften | VE |
|-----------|-----------------------------|----------------------------|-----------------|
| 1 1466310 | Mehrkornbrötchen | 40 Stück à 90 g | 40-Stück-Karton |
| 2 1466320 | Sonnenblumenbrötchen | 40 Stück à 90 g | 40-Stück-Karton |



1



2



| Art-Nr. | Artikelbezeichnung | Beschreibung/Eigenschaften | VE |
|-----------|---------------------------|----------------------------|-----------------|
| 1 1482431 | Brioche Burger Bun | 20 Stück à 80 g | 20-Stück-Karton |
| 2 1408719 | Laugen Burger Buns | 48 Stück à 80 g | 48-Stück-Karton |



1



| Art-Nr. | Artikelbezeichnung | Beschreibung/Eigenschaften | VE |
|-----------|-----------------------------|---------------------------------------|------------------|
| 1 1453023 | Karottenbrötchen | 80 Stück à 120 g | 80-Stück-Karton |
| 2 1453045 | Mini Plunder Mix süß | 100 Stück à 42 g | 100-Stück-Karton |
| 3 1410810 | Pane Bianco | Weißbrot rechteckig, 12 Stück à 550 g | 12-Stück-Karton |

KUCHEN/TORTEN/DESSERTS

Manchmal muss es einfach süß sein! Egal ob es ein einfacher Apfelstreuselkuchen ist oder eine besondere Schwarzwälder Kirschtorte – ein Stück Versuchung muss auch mal sein. Ein Lächeln bei Ihren Kunden ist auf jeden Fall sicher.

Schon gewusst?

Deutschlands bekannteste und beliebteste Torte ist und bleibt die Schwarzwälder Kirschtorte. Ihre Geschichte ist umstritten: Ob der Schwarzwaldbezug von dem dort oft hergestellten Kirschwasser oder den dunklen Schokoraspeln kommt oder die Ähnlichkeit zu den Bollenhüten der Tracht weiß niemand so genau. Schmecken tut sie jedenfalls köstlich!

| Art-Nr. | Artikelbezeichnung | Beschreibung/Eigenschaften | VE |
|---------|--|---|----------------|
| 1 | 1465300 Käse-Blechkuchen | 2600-g-Kuchen | 3-Stück-Karton |
| 2 | 1416315 Rahmkäsekuchen | ohne Rosinen, ungeschnitten | 4-Stück-Karton |
| 3 | 1416511 Käsekuchen PFALZGRAF | Mohn-Mandarinen, geschnitten, 1900-g-Kuchen | 4-Stück-Karton |
| 4 | 1416300 Rahmkäsekuchen | geschnitten | 4-Stück-Karton |
| 5 | 1424700 Himbeer-Käse-Sahnetorte | ungeschnitten | 4-Stück-Karton |
| 6 | 1402500 Gourmet Apfeltorte | geschnitten | 4-Stück-Karton |
| 7 | 1416500 Himbeeruchen | 2050-g-Kuchen | 4-Stück-Karton |
| 8 | 1485900 Himbeer-Sahne-Schnitte | geschnitten | 3-Stück-Karton |
| 9 | 1417100 Kirschuchen mit Streusel | ungeschnitten | 4-Stück-Karton |
| 10 | 1471100 Schwarzwald Kirsch-Schnitte | geschnitten | 3-Stück-Karton |
| 11 | 1417300 Schwarzwald Kirsch-Torte | ungeschnitten | 4-Stück-Karton |
| 12 | 1417800 Erdbeeruchen | ungeschnitten | 4-Stück-Karton |
| 13 | 1417540 Erdbeer-Sahneschnitte | geschnitten | 3-Stück-Karton |
| 14 | 1468400 Rhabarber-Erdbeer Blechk. | geschnitten, 20 Portionen | 3-Stück-Karton |
| 15 | 1416509 Schokokuchen | geschnitten | 4-Stück-Karton |
| 16 | 1410932 Schoko-Blechkuchen | geschnitten, 1400-g-Kuchen | 3-Stück-Karton |
| 17 | 1410934 Schoko-Kokos-Blechkuchen | geschnitten | 3-Stück-Karton |
| 18 | 1417600 Zwetschgenuchen | ungeschnitten | 4-Stück-Karton |
| 19 | 1403300 Zwetschgen-Blechkuchen | geschnitten, 20 Portionen, 2600-g-Kuchen | 3-Stück-Karton |
| 20 | 1410937 Zwetschgen-Blechkuchen | geschnitten, 16 Portionen, 2600-g-Kuchen | 3-Stück-Karton |



1



3



5



9



12



14



18



19

| Art-Nr. | Artikelbezeichnung | Beschreibung/Eigenschaften | VE |
|------------|------------------------------------|---|----------------|
| 1 1416400 | Apfelkuchen mit Streusel | ungeschnitten, ca. 12 – 14 Portionen | 4-Stück-Karton |
| 2 1427700 | Apfel-Streusel-Blech | geschnitten, 20 Portionen | 3-Stück-Karton |
| 3 1427802 | Apfelkuchen | geschnitten, vegan, 12 Portionen | 4-Stück-Karton |
| 4 1427710 | Wiener Apfel-Blechkuchen | geschnitten, 20 Portionen | 3-Stück-Karton |
| 5 1486400 | Karotten-Nuss-Kuchen | ungeschnitten, ca. 12 – 14 Portionen, 1400-g-Kuchen | 4-Stück-Karton |
| 6 1469300 | Donauwelle | geschnitten, 20 Portionen | 3-Stück-Karton |
| 7 1400059 | Urkorn-Johannisbeer-Kuchen | vegan, geschnitten, 1400-g-Kuchen | 4-Stück-Karton |
| 8 1427300 | Mandel Bienenstich-Schnitte | geschnitten, 20 Portionen | 3-Stück-Karton |
| 9 1416700 | Mandel-Bienenstich | geschnitten, 14 Portionen | 4-Stück-Karton |
| 10 1483600 | Sachertorte Pfalzgraf | ungeschnitten, 12 – 14 Portionen | 4-Stück-Karton |
| 11 1468600 | Russischer Zupfkuchen | geschnitten, 20 Portionen | 3-Stück-Karton |
| 12 1417620 | Mohn-Streusel-Blechkuchen | geschnitten, 20 Portionen | 3-Stück-Karton |
| 13 1410815 | Birnen-Joghurt-Kuchen | geschnitten, 12 Portionen | 4-Stück-Karton |
| 14 1410930 | Marmor-Blechkuchen | geschnitten, 20 Portionen | 3-Stück-Karton |
| 15 1401900 | Marmorkranz | ungeschnitten, 1100-g-Portion | 4-Stück-Karton |
| 16 1457000 | Mandarinen-Sahne-Schnitte | geschnitten, 20 Portionen | 3-Stück-Karton |
| 17 1440841 | Tiramisu Schnitte | geschnitten, 20 Portionen, ca. 2500-g-Kuchen | 3-Stück-Karton |



Bakeline*

| Art-Nr. | Artikelbezeichnung | Beschreibung/Eigenschaften | VE |
|-----------|-------------------------|----------------------------|-----------------|
| 1 1409210 | Brownie-Schnitte | 2 Stück à 1,8 kg | 3,6-kg-Karton |
| 2 1464300 | Muffin Schoko | 36 Stück à 75 g | 36-Stück-Karton |





| Art-Nr. | Artikelbezeichnung | Beschreibung/Eigenschaften | VE |
|-----------|---------------------|----------------------------|-----------------|
| 1 1415700 | Apfelstrudel | 12 Stück à 160 g | 12-Stück-Karton |



| Art-Nr. | Artikelbezeichnung | Beschreibung/Eigenschaften | VE |
|-----------|-------------------------------------|--|----------------|
| 1 1400209 | Chocolate-Raspberry-Cake | vorgeschnitten, 12 Portionen, 1200-g-Stück | 4-Stück-Karton |
| 2 1469345 | Double Chocolate Schnitte | vorgeschnitten, 12 Portionen, 1000-g-Stück | 6-Stück-Karton |
| 3 1427770 | Blueberry-Cheesecake Supreme | vorgeschnitten, 14 Portionen, 1900-g-Stück | 4-Stück-Karton |
| 4 1469320 | Mango Crème Fraîche Schnitte | vorgeschnitten, 12 Portionen, 1000-g-Stück | 6-Stück-Karton |



| Art-Nr. | Artikelbezeichnung | Beschreibung/Eigenschaften | VE |
|---------|---------------------------------------|----------------------------|------------------|
| 1 | 1479340 Chocolate Muffin | 12 Stück à 100 g | 12-Stück-Packung |
| 2 | 1479342 Schoko Donut mit Milka | 12 Stück à 56 g | 12-Stück-Packung |
| 3 | 1479335 Schoko Nougat Muffin | 12 Stück à 115 g | 12-Stück-Packung |
| 4 | 1479351 Milka Muffin | gefüllt, 12 Stück à 110 g | 12-Stück-Packung |
| 5 | 1479343 Black Donut | gebacken, 12 Stück à 52 g | 12-Stück-Packung |
| 6 | 1497319 Pinky Donut | 12 Stück à 55 g | 12-Stück-Packung |
| 7 | 1479337 Party Sprinkle Donut | 12 Stück à 55 g | 12-Stück-Packung |
| 8 | 1497416 Filly Vanille Donut | 12 Stück à 76 g | 12-Stück-Packung |
| 9 | 1497330 Blueberry Muffin | 12 Stück à 100 g | 12-Stück-Packung |
| 10 | 1409202 Bagel Malzkorn | 44 Stück à 100 g | 44-Stück-Packung |



| Art-Nr. | Artikelbezeichnung | Beschreibung/Eigenschaften | VE |
|---------|-------------------------------|----------------------------|-----------------|
| 1 | 1414615 Schoko-Souffle | 12 Stück à 100 g | 12-Stück-Karton |
| 2 | 1414605 Mini Tiramisu | 9 Stück à 110 g | 9-Stück-Karton |

| Art-Nr. | Artikelbezeichnung | Beschreibung/Eigenschaften | VE |
|-----------|---------------------------|----------------------------|-----------------|
| 1 1491400 | Tartufo Classico | 12 Stück à 85 g | 12-Stück-Karton |
| 2 1491500 | Tartufo Bianco | 12 Stück à 75 g | 12-Stück-Karton |
| 3 1491510 | Tartufo Limoncello | 12 Stück à 85 g | 12-Stück-Karton |
| 4 1492200 | Coppa Tiramisu | 12 Stück à 100 g | 12-Stück-Karton |
| 5 1492700 | Tiramisu Big | 20 Portionen | 1750-g-Stück |
| 6 1491015 | Schoko-Souffle | 12 Stück à 100 g | 12-Stück-Karton |



| Art-Nr. | Artikelbezeichnung | Beschreibung/Eigenschaften | VE |
|-----------|--------------------|----------------------------|-----------------|
| 1 1437110 | Dampfnudel | 18 Stück à 180 g | 18-Stück-Karton |



Wir sind **MEGA**
MEGA *für Sie!*

MEGA

Für Metzgerei und Gastronomie

Schlachthofstr. 6 | Reichenauring 1
70188 Stuttgart | 78333 Stockach

Weitere Infos: mega-stuttgart.de

Stuttgart:

Mo – Fr: 6 – 18 Uhr, Sa: 7 – 14 Uhr

Stockach:

Mo – Fr: 7 – 18 Uhr, Sa: 7 – 13 Uhr

Schlachthofstr. 6

Reichenauring 1

Tel. 0711 1684-0

Tel. 07771 9340-0

Fax 1684-125

Fax 9340-444

Alle Angebote sind an den Standorten Stuttgart und Stockach erhältlich, solange der Vorrat reicht.

Für Druckfehler keine Haftung. Dargestellte Produkte sind als Serviervorschlag zu verstehen. Öko-Kontrollstelle: DE-ÖKO-060.